

Microinvest ОБЕДИНЕНИЕ НА БАЗИ

Microinvest Обединение на бази има следните функционални възможности:

- Обединение на данните от няколко отдалечени обекта.
- Изравняване на номенклатурите от партньори и обекти.
- Следене текущото състояние в складовете.
- Прехвърляне на данните чрез Internet и дискети.
- Генериране на консолидирани справки за обектите.
- Опростен интерфейс и възможност за многократна обработка.

Microinvest Обединение на бази е програма, която позволява данни от различни работни места на Microinvest Склад, които не са свързани в мрежа да бъдат обединени в една обща база от данни. При обединяването, данните се групират по обекти и се извършва прехвърляне на документите, партньорите и стоките от отделните бази в общата, консолидирана база. В програмата се дефинира списък на входните бази от данни и изходната база. Допълнително се дефинира и отместването на документите, което осигурява безпроблемна работа при дублирани номера на фактурите.

Програмата е подходяща за приложение в централен офис на фирма с много клонове.

В общата база от данни са дефинирани брой обекти, равен на броят на входните бази от данни.

Предимство на Microinvest Обединение на бази е това, че е възможно да се следи общото състояние на предприятието, без значение от местоположението на работните места и броя и типа на операциите.

Въведение:

Дефиниране на списък на входните бази от данни и изходната база.

Във файла COMBINE.INI се описва:

Броя на базите, името на всеки обект и пътя до базите данни

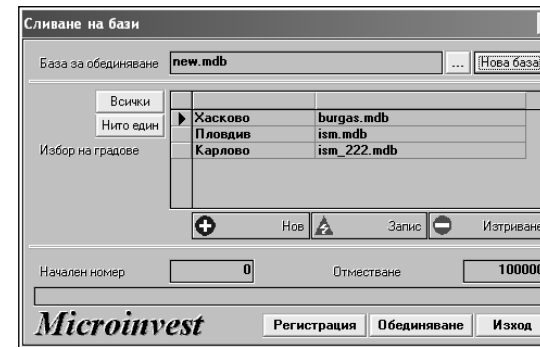
При стартиране на програмата се появяват базите данни със съответните пояснения (в случая-градове).

```

COMBINE - Notepad
File Edit Format View Help
[Totals]
Items=3          -брой бази за обединение

[Items]
Item1=Хасково   - име на обекта(град)
File1=burgas.mdb - име на базата данни
Item2=Пловдив   - име на обекта(град)
File2=ism.mdb   - име на базата данни
Item3=Карлово   - име на обекта(град)
File3=ism_222.mdb - име на базата данни

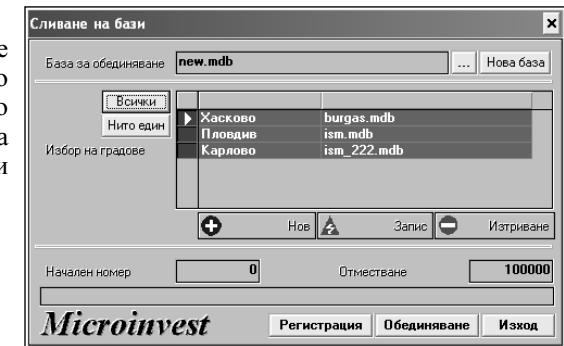
[NewBase]
DataFile=new.mdb
    
```



Натиска се бутонът **Всички**, ако желаете да обедините всички бази (в противен случай маркирате само нужните).

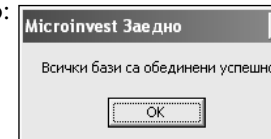
Бутонът **Нов** създава нова база, в която ще се обединят останалите.

Допълнително се дефинира и отместването на документите, което осигурява безпроблемна работа при дублирани номера на фактурите.



В полетата **Начален номер** и **Отместване** се задава началният номер на фактурите и отместването им спрямо предходния склад.

При правилно изпълняване на инструкциите се появява съобщението:



Технологията на работа е следната:

- Всички отдалечени обекти работят самостоятелно;
- Веднъж дневно (или на друг период) всички изпращат базата от данни към централен офис;
- В централния офис базите от данни се събират в една директория;
- Стартира се Microinvest Обединение на бази и се получава резултатна база от данни, която съдържа всички данни от отдалечените обекти.

В резултатната база от данни са дефинирани такъв брой обекти, какъвто е броят на входните бази от данни.