

**Ръководство за работа с модул  
Warehouse Data Exchange Auto  
Delivery Import  
част от *Microinvest* Utility Center**



2020

## Съдържание

Въведение .....	3
Изисквания.....	3
Принцип на работа .....	3
Специфика на работа.....	3
Настройки .....	3
Настройки в <i>Microinvest</i> Склад Pro .....	3
Настройки в <i>Microinvest</i> Utility Center .....	4
Пример.....	5

## Въведение

Текущото ръководство описва работата на модул **Warehouse Data Exchange Auto Delivery Import**. Модулът е част от **Microinvest Utility Center**. Той е предназначен за импорт на операция „Доставка“ от външни системи към **Microinvest Склад Pro**. Модулът може да бъде използван за оптимизация на процеса по въвеждане на доставка.

Ползи за ползвателя:

- Избягване на операторска грешка
- Бързо завеждане на количества в **Microinvest Склад Pro**
- Бърза обработка на доставките

## Изисквания

Нужен софтуер:

- **Microinvest Склад Pro**
- Лиценз за работа на **Склад Pro** с MSSQL база данни
- **Microinvest Utility Center Base**

## Принцип на работа

Доставчика изпраща форматирания файл по изисквания на **Microinvest** с информация за доставка/доставки. Файлът може да бъде с разширения CSV, XML, DBF. Ако доставчика работи със складов продукт на **Microinvest**, то има безплатен модул за експорт в нужния формат (в раздел „Примери“ ще се даде този вариант на работа). Полученият файл се обработва от модула за импорт на доставки (Warehouse Data Exchange Auto Delivery Import) при получателя на доставката.

## Специфика на работа

- Модулът **не работи** с партидни бази от данни.
- Изисква се уеднаквяване (мапване) между код на стока в системата Склад Pro и външната система, от която идва документа.

## Настройки

### Настройки в **Microinvest Склад Pro**

- Трябва да се извърши уеднаквяване на кодовете на стоки между доставчика и получателя на доставка.

Стоки

Код	Наименование	Мярка	Дост. цена	Прод. цена
6001	Хранителен продукт 1	бр.	0.00	1.00
6002	Хранителен продукт 2	бр.	0.00	3.00
6003	Хранителен продукт 3	бр.	0.00	8.50
6004	Хранителен продукт 4	бр.	0.00	10.00
6005	Хранителен продукт 5	бр.	0.00	3.00
6006	Хранителен продукт 6	бр.	0.00	1.40
6007	Хранителен продукт 7	бр.	0.00	8.90
6008	Хранителен продукт 8	бр.	0.00	2.00
6009	Хранителен продукт 9	бр.	0.00	32.40
6010	хранителен продукт 10	бр.	0.00	6.60

Нова - F2 / Редакция - F3 / Изтриване - Del / Печат - F6

На снимката е показан прозорец **Стоки** в **Microinvest Склад Pro**. Тук трябва да се актуализира код на стоката спрямо системата на доставчика. По този код ще се реализира мапването на стоките между двете системи.

### Настройки в Microinvest Utility Center

Utility Center: Фирма Тест, База данни: DatabaseDelivery

Действия    Настройки    F1 - Помощ    **Microinvest Utility Center**

Старт    Стоп    Нов    Изтриване    Редакция    Скриване    Лог

Управление    Редакция

Warehouse Data Exchange...

▼ 1.0.Общи

Име на сървъра	Warehouse Data Exchange Auto Delivery Import
Тип на сървъра	Warehouse Data Exchange Auto Delivery Import
Интерфейс	Файл
Автоstart	Не
Стартиран	Не

▼ 2.0.Правила за обмен

Събиране на данни	При стартиране на сървъра
Папка входящи	C:\Users\IvoMST\Downloads\UC
Вид на файла	CSV
Обект	Склад 2
Код на партньора	1
Код на потребителя	1

Тип на сървъра

Създава се нов сървър в Utility Center. Въвежда се име и се избират следните настройки:

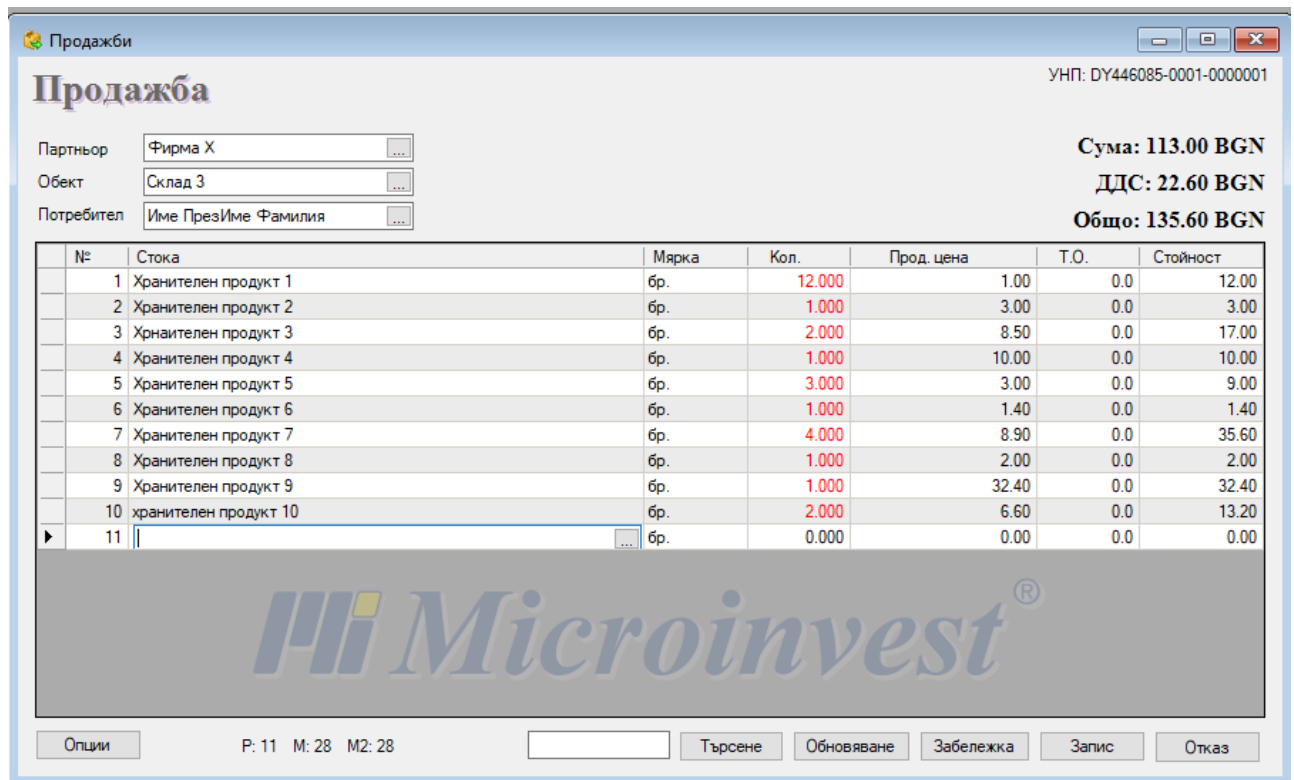
- **Тип на сървъра** – избира се **Warehouse Data Exchange Auto Delivery Import**;
- **Събиране на данни** - при стартиране на сървъра (тук има опция сървъра автоматично на определено време или определен час да проверява в конкретна директория, дали има файлове с нови доставки и да ги обработва);
- **Папка входящи** - избира се папката, в която ще се качват файловете с доставки;
- **Вид на файла** - избира се разширението на файла;
- **Обект** - избира се в кой обект ще влизат автоматичните доставки;
- **Код на партньора** - избира се кода на партньора от **Microinvest Склад Pro** (код на доставчика в складовия софтуер);
- **Код на потребителя** - избира се код на оператор, въвеждащ доставки.

## Пример

Да разгледаме следния пример:

Доставчик на стока, който работи със складов софтуер **Microinvest Склад Pro**, генерира и изпраща файл с осъществена операция продажба към друга фирма, работеща с **Microinvest Склад Pro**. Втората фирма получател, за която операцията се явява доставка, я импортира в **Склад Pro**.

1. Доставчикът прави продажба в неговата система.



Продажба

УНП: DY446085-0001-0000001

Партньор: Фирма X

Обект: Склад 3

Потребител: Име ПрезИме Фамилия

Сума: 113.00 BGN

ДДС: 22.60 BGN

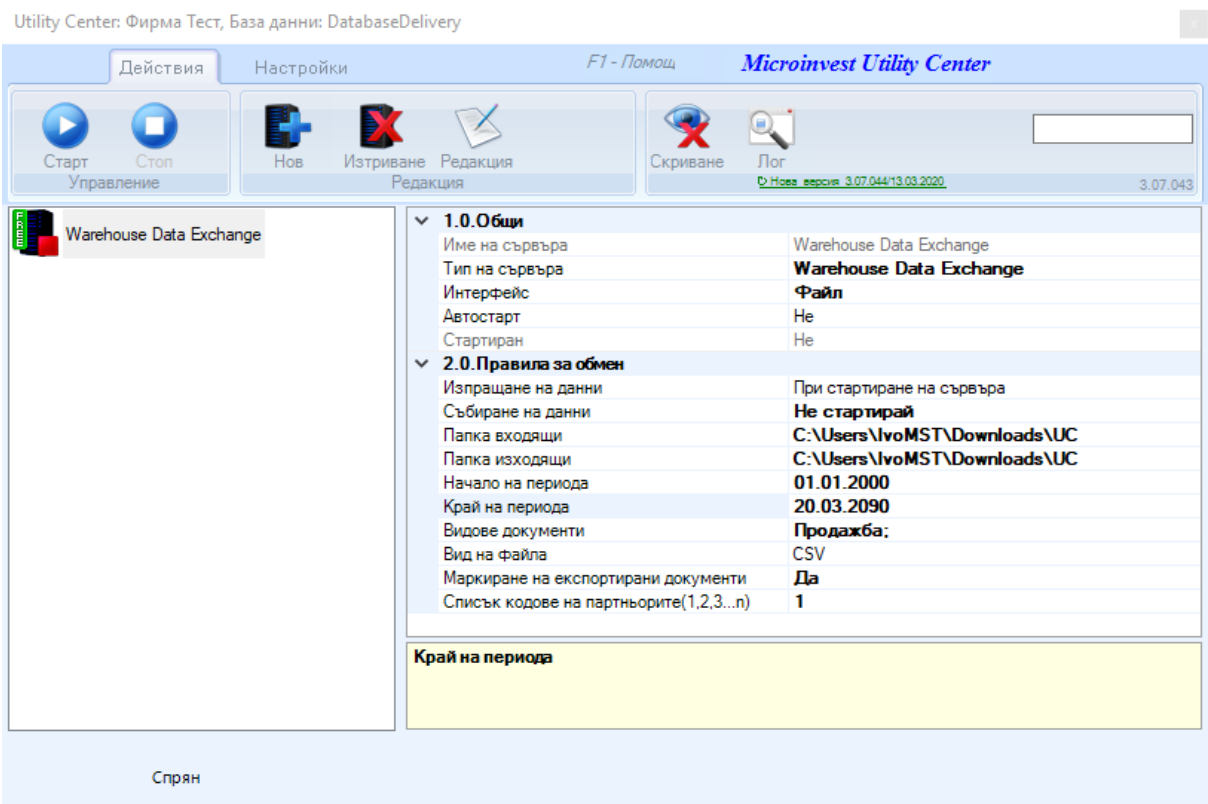
Общо: 135.60 BGN

№	Стока	Мярка	Кол.	Прод. цена	Т.О.	Стойност
1	Хранителен продукт 1	бр.	12.000	1.00	0.0	12.00
2	Хранителен продукт 2	бр.	1.000	3.00	0.0	3.00
3	Хранителен продукт 3	бр.	2.000	8.50	0.0	17.00
4	Хранителен продукт 4	бр.	1.000	10.00	0.0	10.00
5	Хранителен продукт 5	бр.	3.000	3.00	0.0	9.00
6	Хранителен продукт 6	бр.	1.000	1.40	0.0	1.40
7	Хранителен продукт 7	бр.	4.000	8.90	0.0	35.60
8	Хранителен продукт 8	бр.	1.000	2.00	0.0	2.00
9	Хранителен продукт 9	бр.	1.000	32.40	0.0	32.40
10	хранителен продукт 10	бр.	2.000	6.60	0.0	13.20
11		бр.	0.000	0.00	0.0	0.00

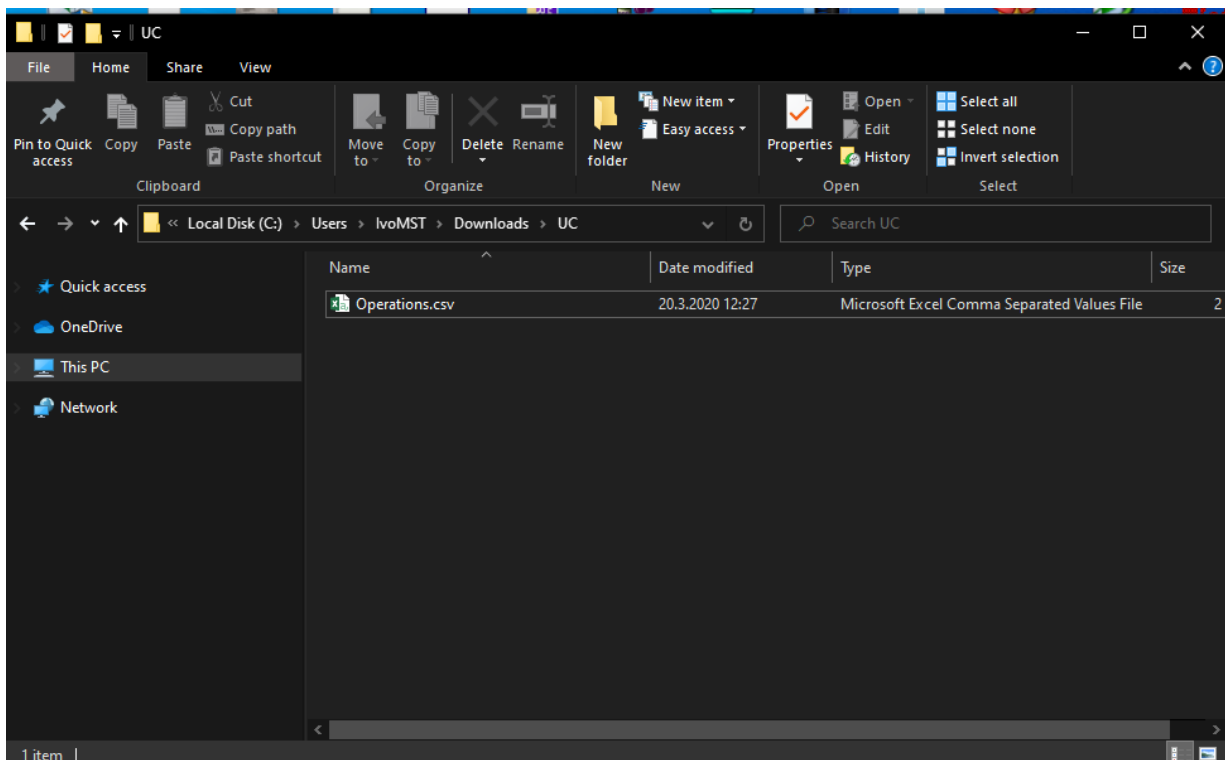
Microinvest®

Опции Р: 11 М: 28 М2: 28 Търсене Обновяване Забележка Запис Отказ

2. Доставчикът експортира операцията през безплатен модул в **Microinvest Utility Center**.



3. Генерираният файл/файлове се изпраща по организиран канал към получателя на доставката.





4. Операторът при фирмата получател на доставката взема файла/файловете и ги поставя в определена директория. Стартира сървъра за импорт на доставки.

Utility Center: Фирма Тест, База данни: DatabaseDelivery

Действия    Настройки    F1 - Помощ    **Microinvest Utility Center**

Старт    Стоп    Нов    Изтриване    Редакция    Скритане    Лог

Управление    Редакция

3.07.043

**1.0.Общи**

Име на сървъра: Data Exchange Auto Delivery Import  
 Тип на сървъра: **Warehouse Data Exchange Auto Delivery Import**  
 Интерфейс: **Файл**  
 Автостарт: Не  
 Стартиран: Не

**2.0.Правила за обмен**

Събиране на данни: При стартиране на сървъра  
 Папка входящи: C:\Users\IvoMST\Downloads\UC  
 Вид на файла: CSV  
 Обект: **Склад 1**  
 Код на партньора: **1**  
 Код на потребителя: **1**

Тип на сървъра

5. След приключване на работата на сървъра, може да се направи справка за доставките. На снимката е показана доставката, която е импортирана. Същият този документ, който идва от доставчика.

Справка доставки

Общ брой намерени: 10 реда

Документ №	Дата	Код	Стока	Група	Партньор	Група	Обект	Потребител	Количество	Марка	Доставна цена	В т.ч. доставно ДДС	Доставна ст-ст	В т.ч. ст-ст доставно ДДС	Операция
0000000006	20.3.2020	6001	Хранителен продукт 1	Хранителни	Фирма X	Служебна група	Склад 1	Име Презиме Фам...	12 000 бр.		1.00	0.17	12.00	2.00	Доставка
0000000006	20.3.2020	6002	Хранителен продукт 2	Хранителни	Фирма X	Служебна група	Склад 1	Име Презиме Фам...	1 000 бр.		3.00	0.50	3.00	0.50	Доставка
0000000006	20.3.2020	6003	Хранителен продукт 3	Хранителни	Фирма X	Служебна група	Склад 1	Име Презиме Фам...	2 000 бр.		8.50	1.42	17.00	2.83	Доставка
0000000006	20.3.2020	6004	Хранителен продукт 4	Хранителни	Фирма X	Служебна група	Склад 1	Име Презиме Фам...	1 000 бр.		10.00	1.67	10.00	1.67	Доставка
0000000006	20.3.2020	6005	Хранителен продукт 5	Хранителни	Фирма X	Служебна група	Склад 1	Име Презиме Фам...	3 000 бр.		3.00	0.50	9.00	1.50	Доставка
0000000006	20.3.2020	6006	Хранителен продукт 6	Хранителни	Фирма X	Служебна група	Склад 1	Име Презиме Фам...	1 000 бр.		1.40	0.23	1.40	0.23	Доставка
0000000006	20.3.2020	6007	Хранителен продукт 7	Хранителни	Фирма X	Служебна група	Склад 1	Име Презиме Фам...	4 000 бр.		8.90	1.48	35.60	5.93	Доставка
0000000006	20.3.2020	6008	Хранителен продукт 8	Хранителни	Фирма X	Служебна група	Склад 1	Име Презиме Фам...	1 000 бр.		2.00	0.33	2.00	0.33	Доставка
0000000006	20.3.2020	6009	Хранителен продукт 9	Хранителни	Фирма X	Служебна група	Склад 1	Име Презиме Фам...	1 000 бр.		32.40	5.40	32.40	5.40	Доставка
0000000006	20.3.2020	6010	хранителен продукт 10	Хранителни	Фирма X	Служебна група	Склад 1	Име Презиме Фам...	2 000 бр.		6.60	1.10	13.20	2.20	Доставка
									28 000		0.00	0.00	135.60	22.60	

