

**Ръководство за настройка на
Microinvest Склад Pro за работа
с *Microinvest* Smart Printer**



Microinvest

2020



Съдържание

Въведение.....	3
Настройка на Microinvest Склад Pro със Smart Printer	3

Въведение

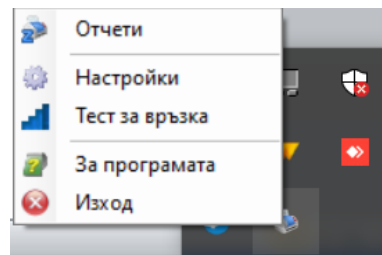
Настоящото ръководство описва необходимите настройки на **Microinvest Склад Pro** за работа с **Microinvest Smart Printer**.

Настройка на **Microinvest Склад Pro** със **Smart Printer**

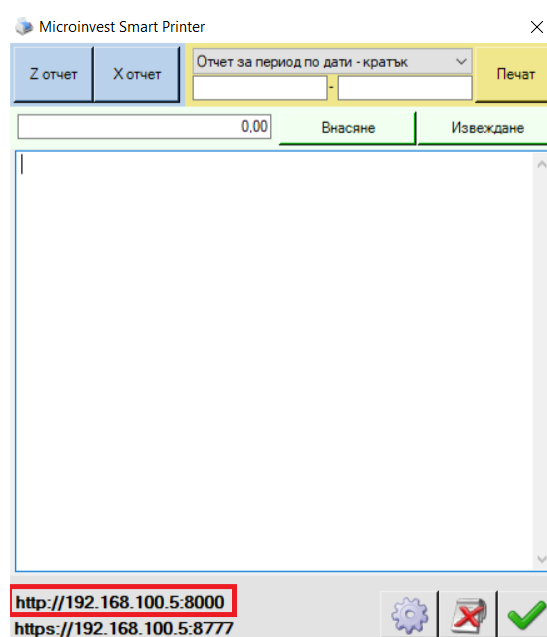
1. Стартираме програма **Microinvest Smart Printer** и след това намираме иконката в лентата със задачи.



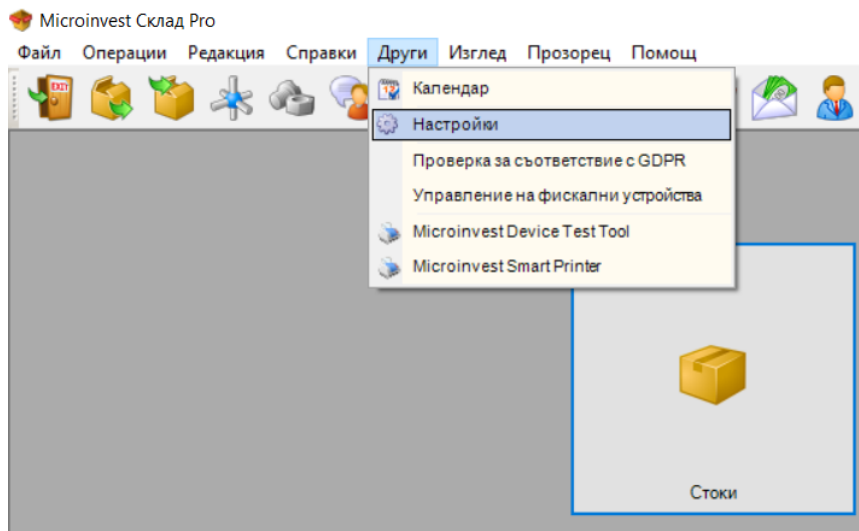
2. С еднократно кликване с десен бутон на мишката ни се появяват следните опции:



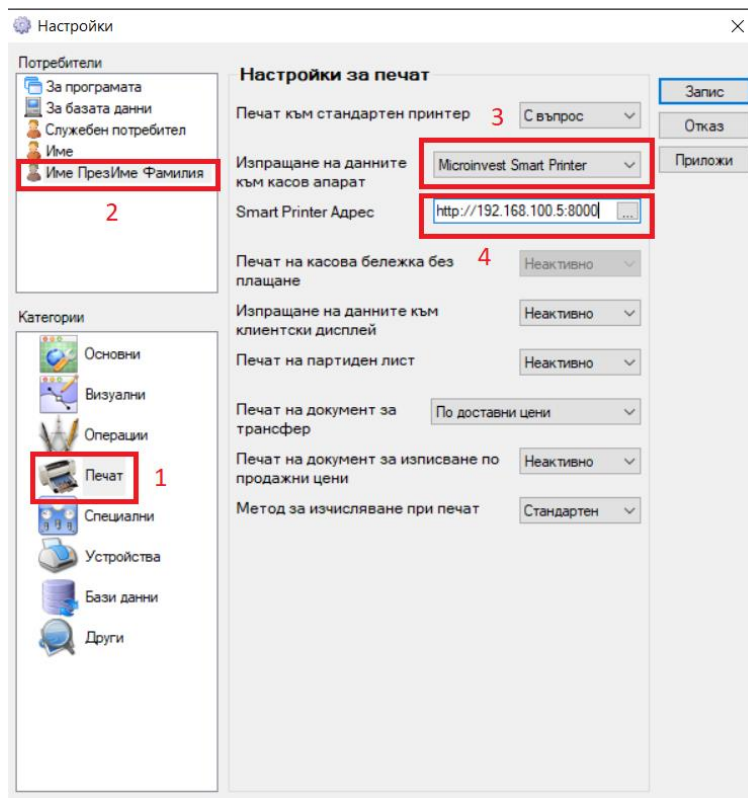
3. Избираме опцията "Отчети". След като се зареди прозореца, в долния ляв ъгъл на екрана се вижда адресът на смарт принтера и си го записваме.



- Отиваме до отдалеченото работно място и стартираме програмата **Microinvest Склад Pro**. След като се отвори началният екран отиваме в меню **Други->Настройки**.



- След като ни се отвори прозореца с настройки в "Категории" намираме опцията „Печат“. След това избираме потребителя, на който искаме да зададем да печати касови бележки през **Microinvest Smart Printer**. В опция „Изпращане на данни към касов апарат“ от падащото меню избираме **Microinvest Smart Printer**, в опцията Smart Printer Адрес записваме адреса на нашия Smart Printer.



6. Изпълняваме предходната стъпка за всеки един потребител в програмата. Настройката на **Microinvest Склад Pro** за печат през **Microinvest Smart Printer** е готова. Избираме бутон Запис и потвърждаваме нашите настройки.

