

Ръководство за потребителя

Microinvest **Archi Pro**



Microinvest

2018



СЪДЪРЖАНИЕ:

I. Въведение 2

II. Инсталиране и работа с програмата 2

1. Избор на език 2

2. Избор на база данни 3

3. Настройки 4

4. График на архивиране 5

I. Въведение

Microinvest Архиватор Pro е автоматична архивираща система за работа със сървъри, която осигурява следните функции:

1. Архивиране на работната база от данни през определен период:
 - на час (часове);
 - на ден (дни);
 - на седмица (седмици);
2. Създаване на хронология на архивите;
3. Избор за име на архивния файл;
4. Избор на степен на компресия за архивния файл;
5. Възстановяване на създадените архиви.

Ценна функция на продукта е възможността за архивиране на данните от отдалечен сървър, като при това се гарантират данните дори и при хардуерен проблем (например необратимо повреден твърд диск).

Програмата работи на фонов режим, без натоварване на системата.

Предимство на тази система е, че гарантира запазване на данните при аварийни ситуации и се грижи за своевременното архивиране без операторска намеса. Практиката показва, че използването на този продукт дава големи възможност за възстановяване на данните.

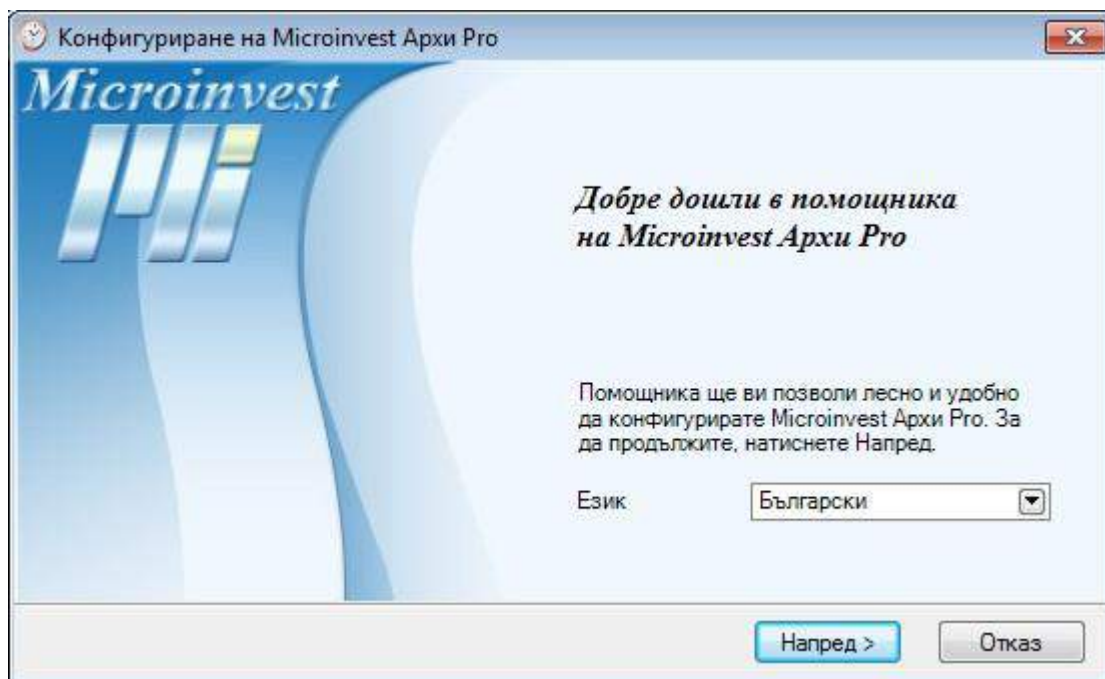
II. Инсталиране и работа с програмата

За да се сдобите с инсталационен файл на приложението, посетете нашия сайт www.microinvest.net и следвайте стъпките:

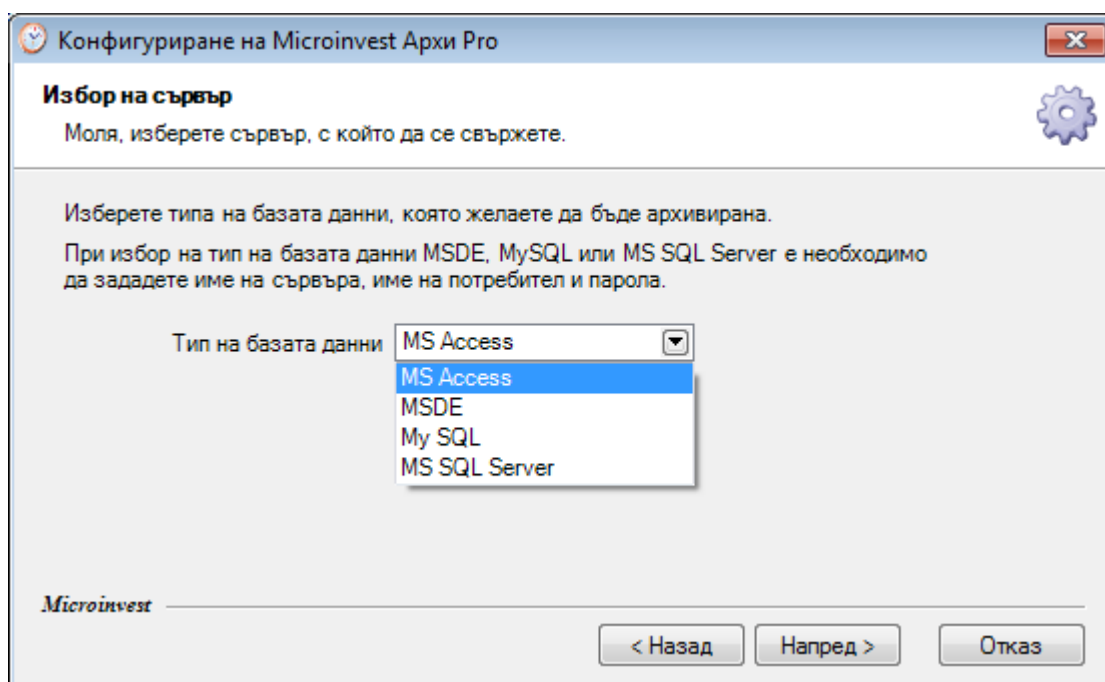
- От секция **Download** изберете Microinvest Archi Pro.
- Изберете в коя папка желаете да запишете инсталационния файл и натиснете бутон **Save**.
- Изчакайте процесът на сваляне да завърши.

След като свалянето на инсталационния файл завърши може да пристъпите към инсталация на приложението:

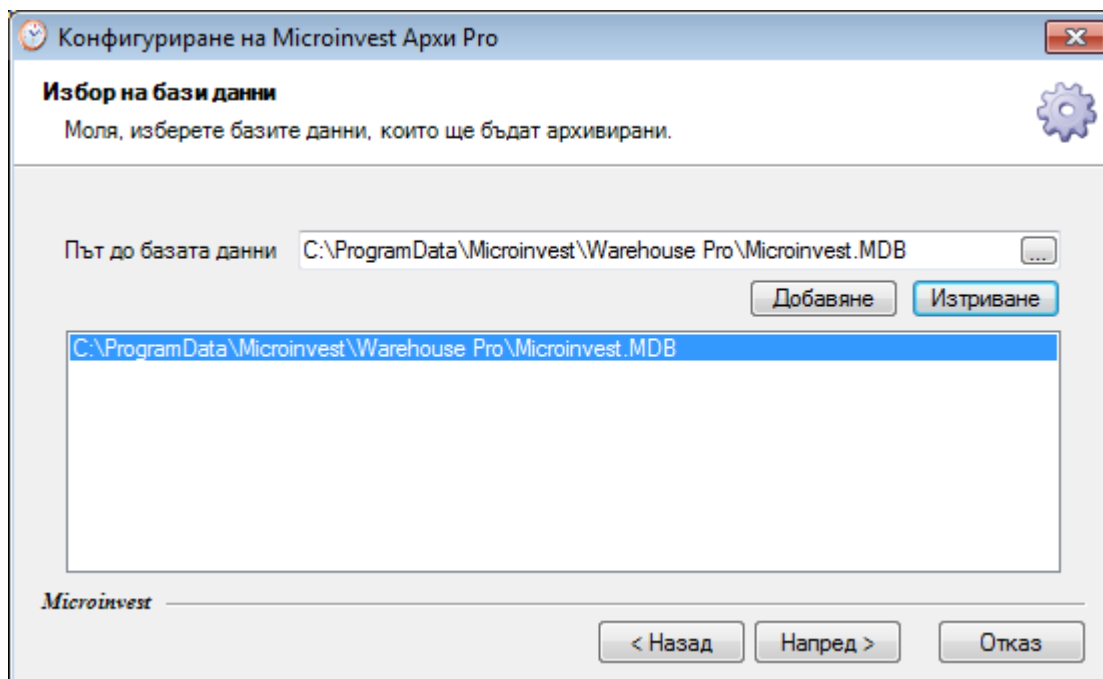
1. Стартирайте инсталационния файл
2. По подразбиране Microinvest Архиватор Pro се инсталира в папката Program Files. Ако желаете да инсталирате приложението в друга папка, натиснете бутон **Преглед** и задайте път до желаната папка.
3. След като инсталацията завърши, стартирайте програмата.
4. Зарежда се помощника за конфигуриране на програмата. Изберете език на приложението и натиснете бутон **Напред**.



5. Изберете с какъв тип база данни ще работите, попълнете нужните параметри и натиснете бутон **Напред**.



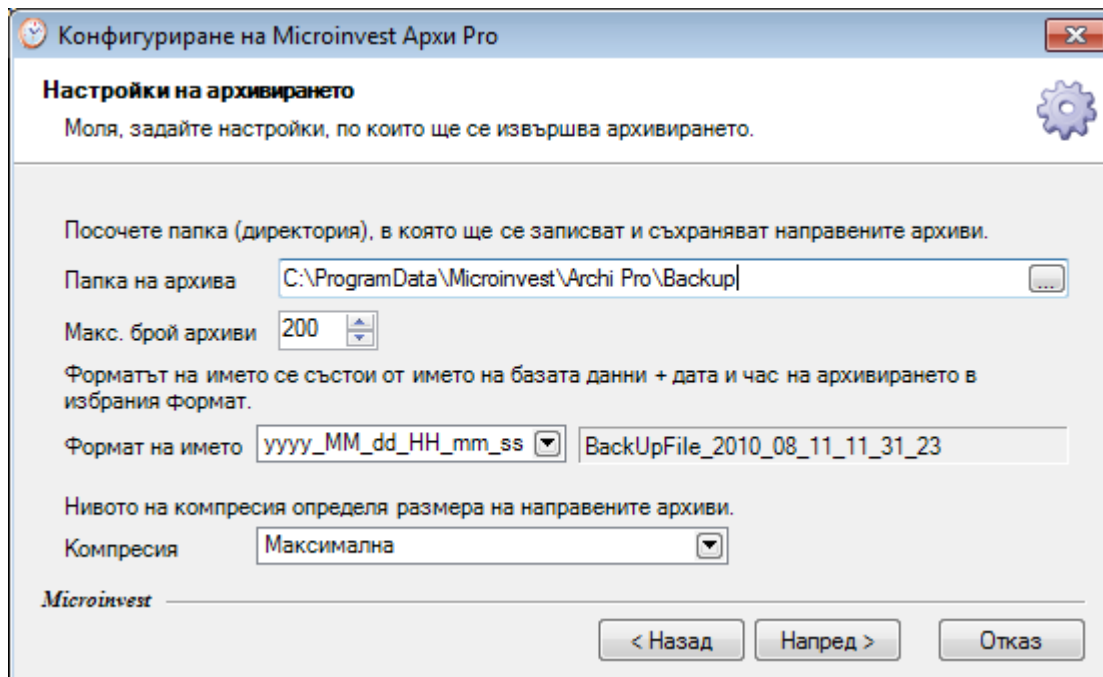
6. Изберете базата, която желаете да архивирате и натиснете бутон **Напред**.



7. В следващия прозорец задайте всички настройки на архивирането:

- Папка на архива
- Максимален брой архиви
- Формат на името
- Ниво на компресията

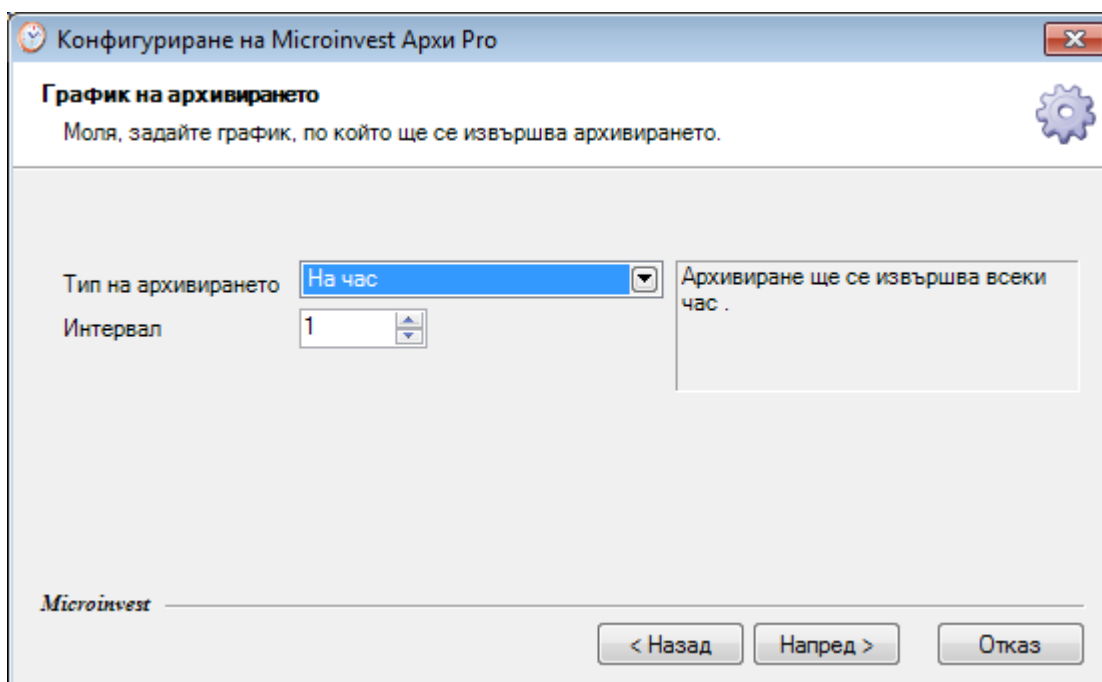
След това натиснете бутон **Напред**, за да преминете към следващия прозорец.



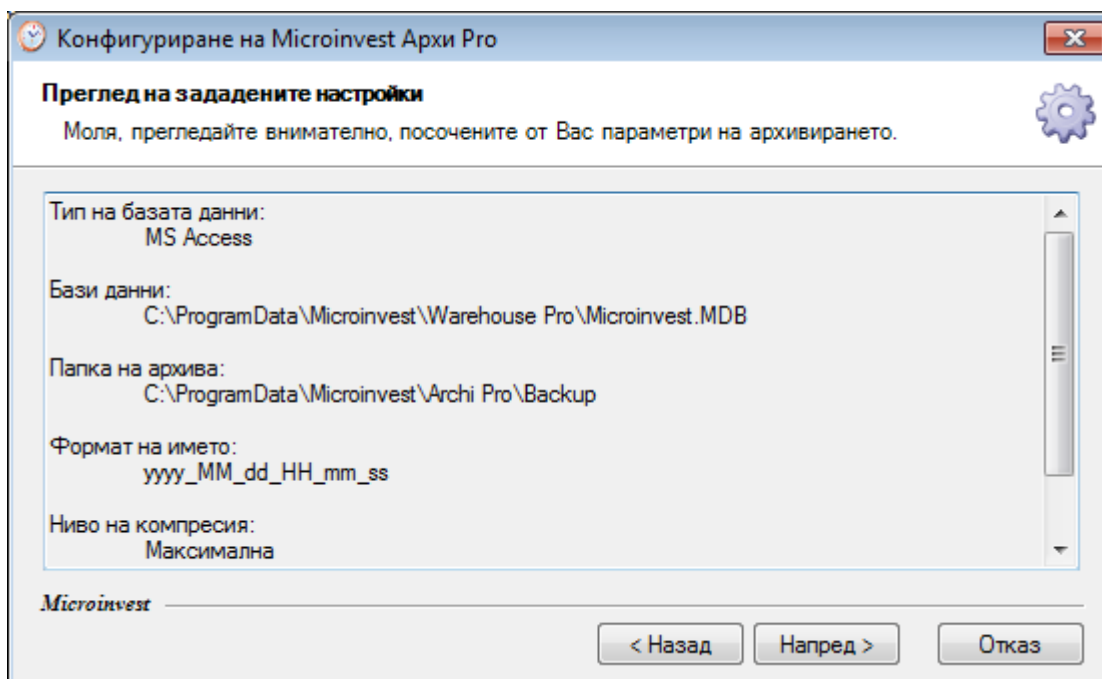
8. В този прозорец имате възможност да определите на колко време програмата да извършва архивиране на базата данни.

- На всеки час
- Всеки ден
- Всяка седмица

След като определите графика на архивиране, натиснете бутон **Напред**.



9. В този прозорец имате възможност да прегледате всички направени настройки досега.



10. Ако желаете да архивирате веднага, поставете отметката и натиснете бутон **Край**.
В противен случай махнете отметката и завършете процеса на конфигуриране.

