



**Технология за настройка и програмиране
на електронна везна
Elicom EVL**

Дефиниране на тегловен баркод:

Видът на баркода е следният: **28XXXXXXWW.WWWC**, където:

28 е префикс, който указва, че баркодът е тегловен.

XXXXXX се замества с цифри и представлява код на стоката, например:

- Кодът на стоката е 1, въвежда се 00001
- Кодът на стоката е 2, въвежда се 00002

WW.WWW - указва теглото на стоката и съдържа латинските букви **W (weight)**

C е контролната цифра, която се изчислява автоматично от везната при печат на етикета и съдържа латинската буква **C (control)**.

Пример:

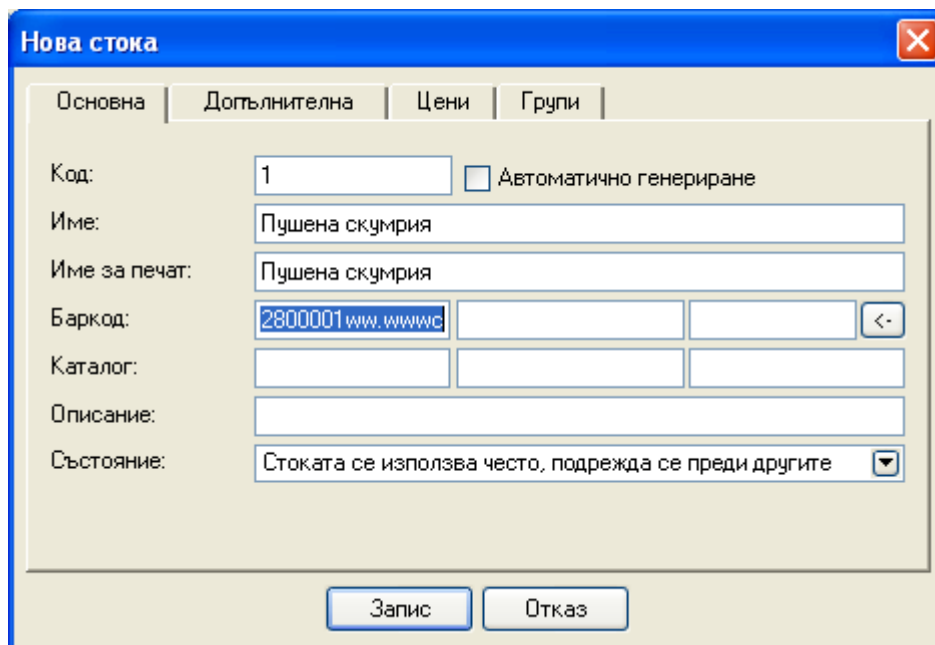
Баркод 2800005012568 означава, че баркодът е тегловен, със следните параметри:

- Код на стоката - 5,
- Тегло - 1.256 кг.

Въвеждане на тегловни баркодове в номенклатурата

В програмата *Microinvest* Склад Pro, в меню „Редакция\Стоки” се попълват:

1. Код на стоката (везна Elicom има ограничение 660 артикула, затова тегловните стоки трябва да са с код от 1 до 660)
2. Име на стоката
3. Баркод в посочения по-горе вид
4. Състояние – избира се „Стоката се използва често, подрежда се преди другите”



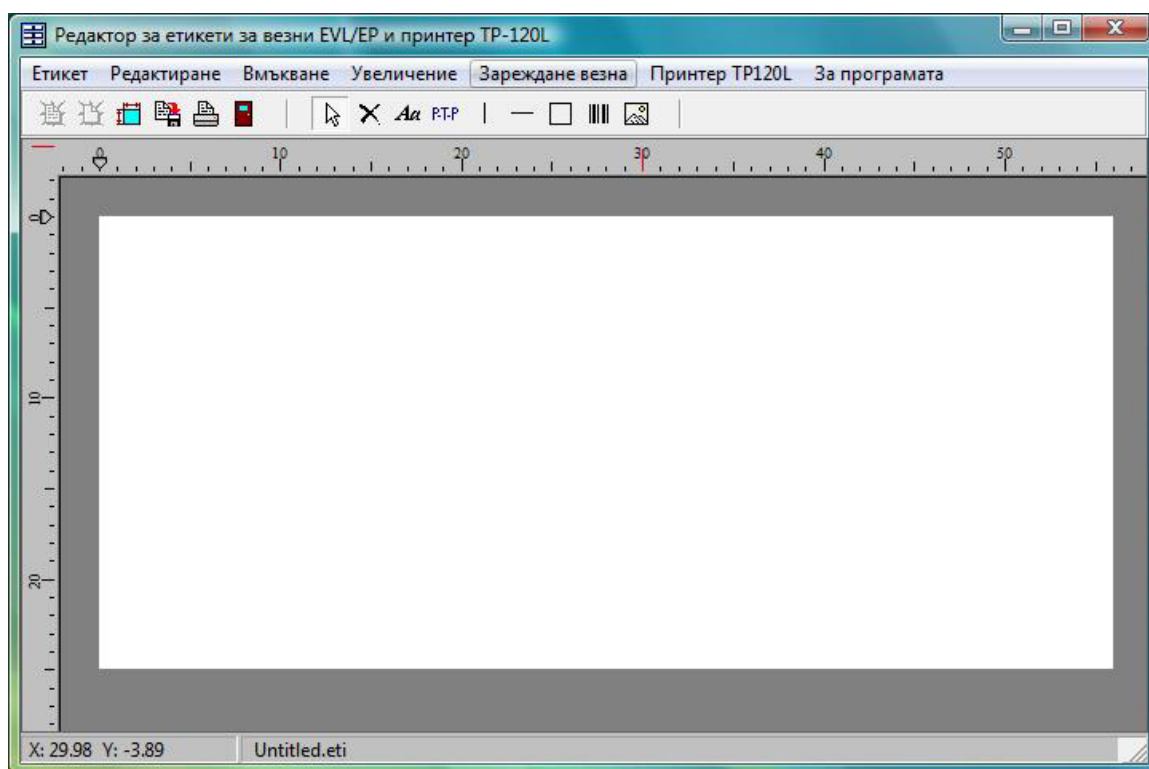
Програмирането на електронната везна се извършва чрез *Microinvest* Склад Pro Light, след като са попълнени всички тегловни стоки, всички баркодове и цени.

Настройки на Везна Elicom

Свързването на везната към компютър и етикеращ принтер се осъществява с трипроводна връзка при скорост 9600 (съответства на режим **CASH47** във везната). Чрез последователно натискане на бутон **PRG** се влиза в режим на програмиране и това се повтаря докато на дисплея се появи надпис **CASH**. С бутон **T** се върти първата позиция на режима (стойност 4), а с бутон **PRN** втората позиция (стойност 7). С това настройката на везната е завършена и тя е готова за работа.

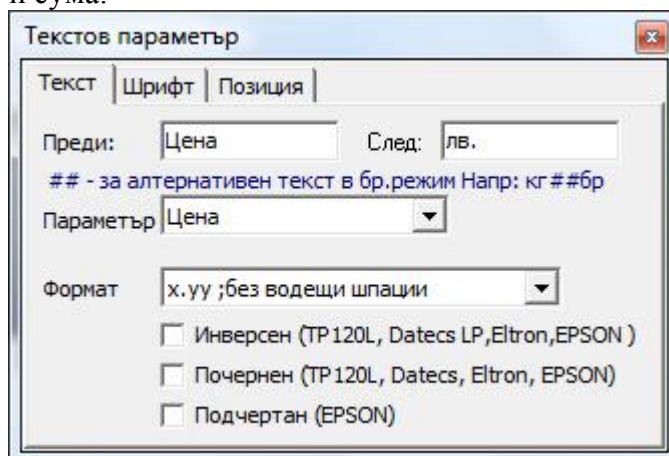
Създаване и настройка на етикет

Създаването на етикета става с помощта на програмата „Редактор на етикети” на фирма Еликом:



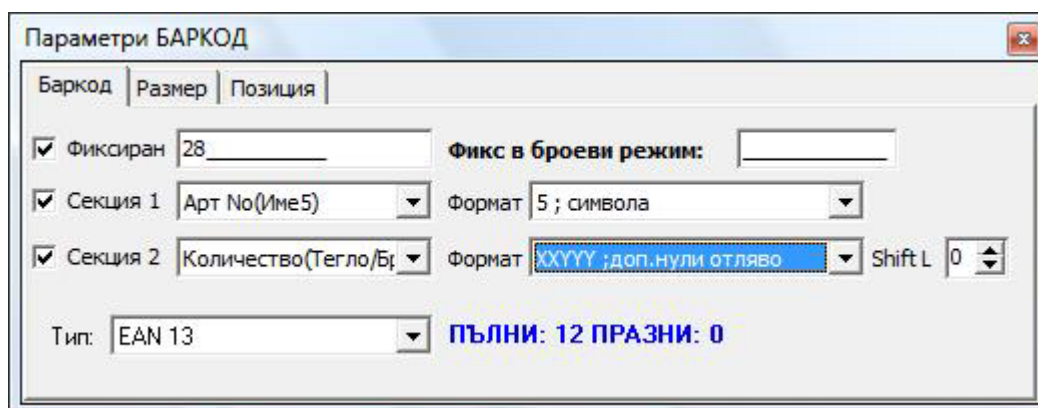
От меню **Вмъкване** се добавят:

1. **Текст** - използва се за въвеждане на името на фирмата;
2. **Параметър** – използва се за добавяне на параметри като Име на стоката, цена, количество и сума:



3. **Баркод** – използва се за добавяне на баркода в етикета, като етикета се въвежда в следния формат:

- В секция Фиксиран се записва префикса „28”;
- В Секция 1 се избира „Артикулен номер с формат пет цифри”, а
- В Секция 2 - Количество с формат „XX.YYY;допълнителни нули отляво”.



Параметри БАРКОД

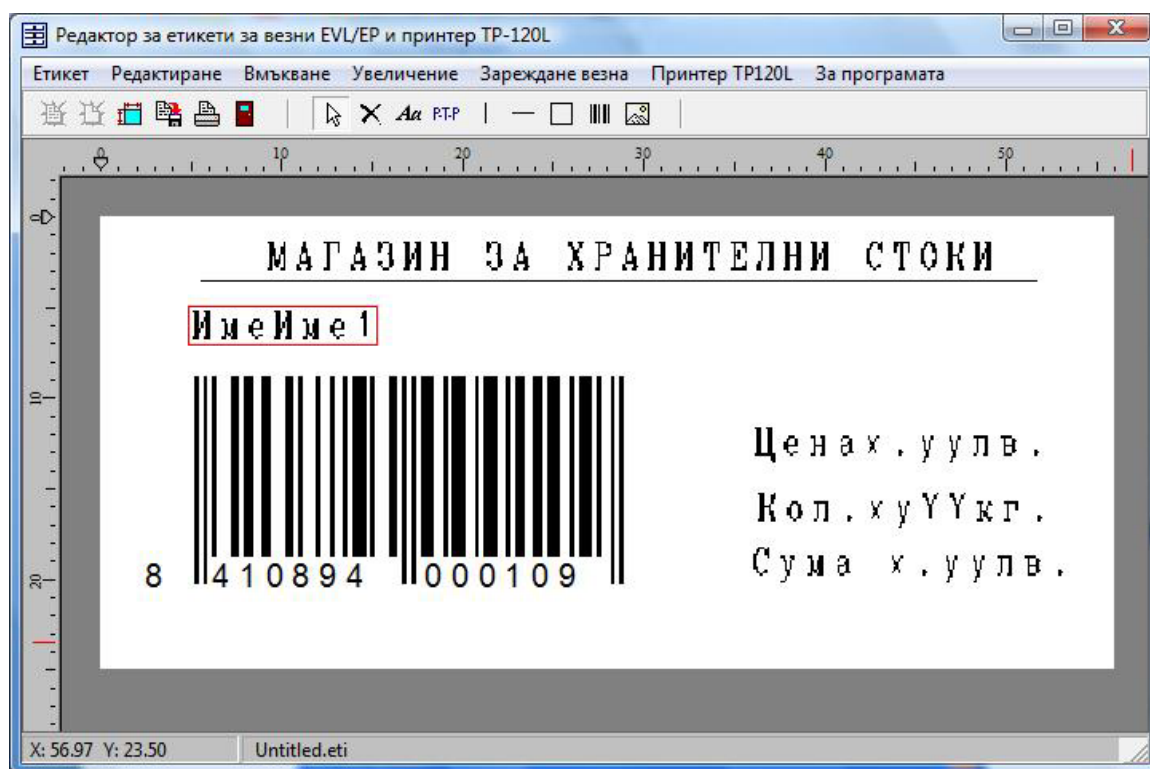
Баркод | Размер | Позиция

Фиксиран 28 Фикс в броеви режим:

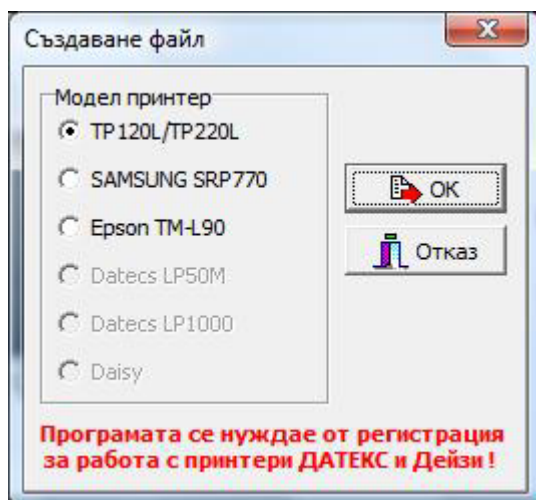
Секция 1 Арт No(Име5) Формат 5 ; символа

Секция 2 Количество(Тегло/Бр) Формат XX.YYY ;доп.нули отляво Shift L 0

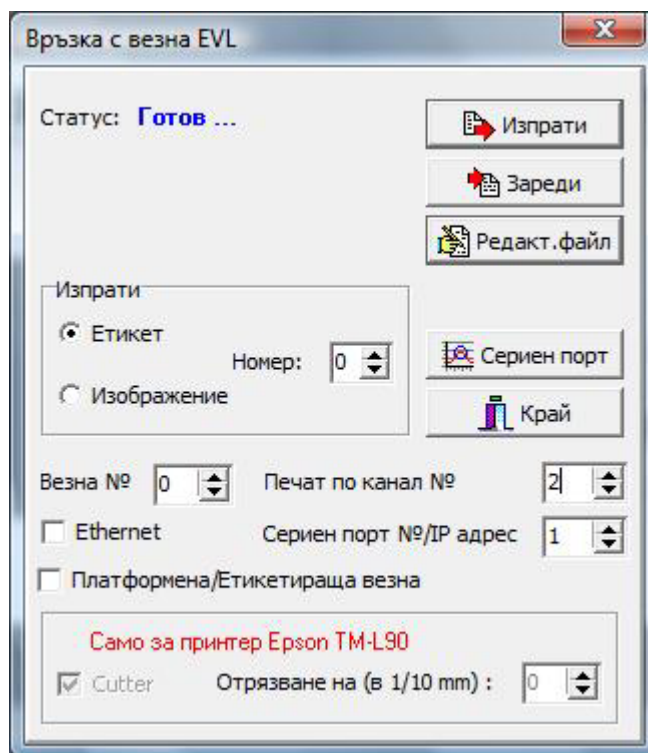
Тип: EAN 13 ПЪЛНИ: 12 ПРАЗНИ: 0



След завършване на етикета, от меню „Зареждане на везна” етикетът се изпраща към везната.



При работа с принтер на Еликот (Elicom TP120L или Elicom TP220L) програмата е безплатна. При работа с принтери на Datecs или Daisy програмата е платена и изисква регистрация.

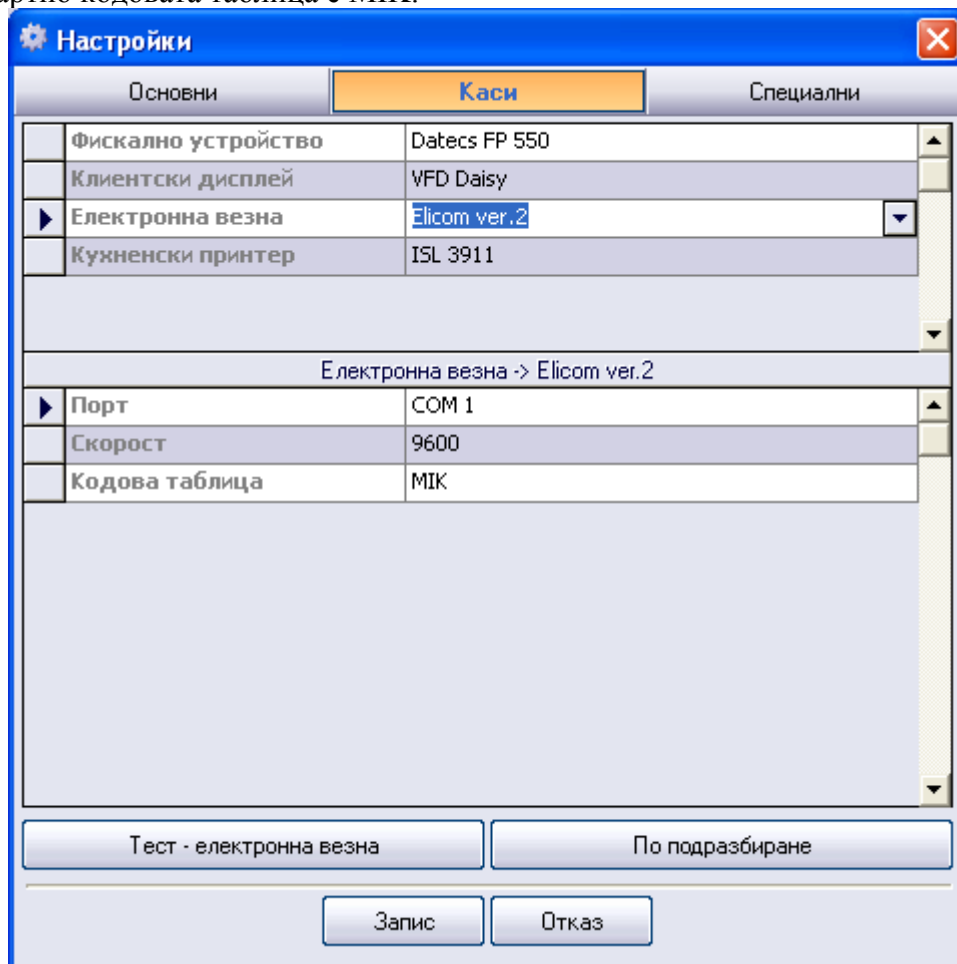


Внимание:

При работа с двоен кабел, когато везната и принтера са свързани към компютъра едновременно е необходимо да се избере „Печат по канал № 2”.

Установяване на параметри на връзка с везната

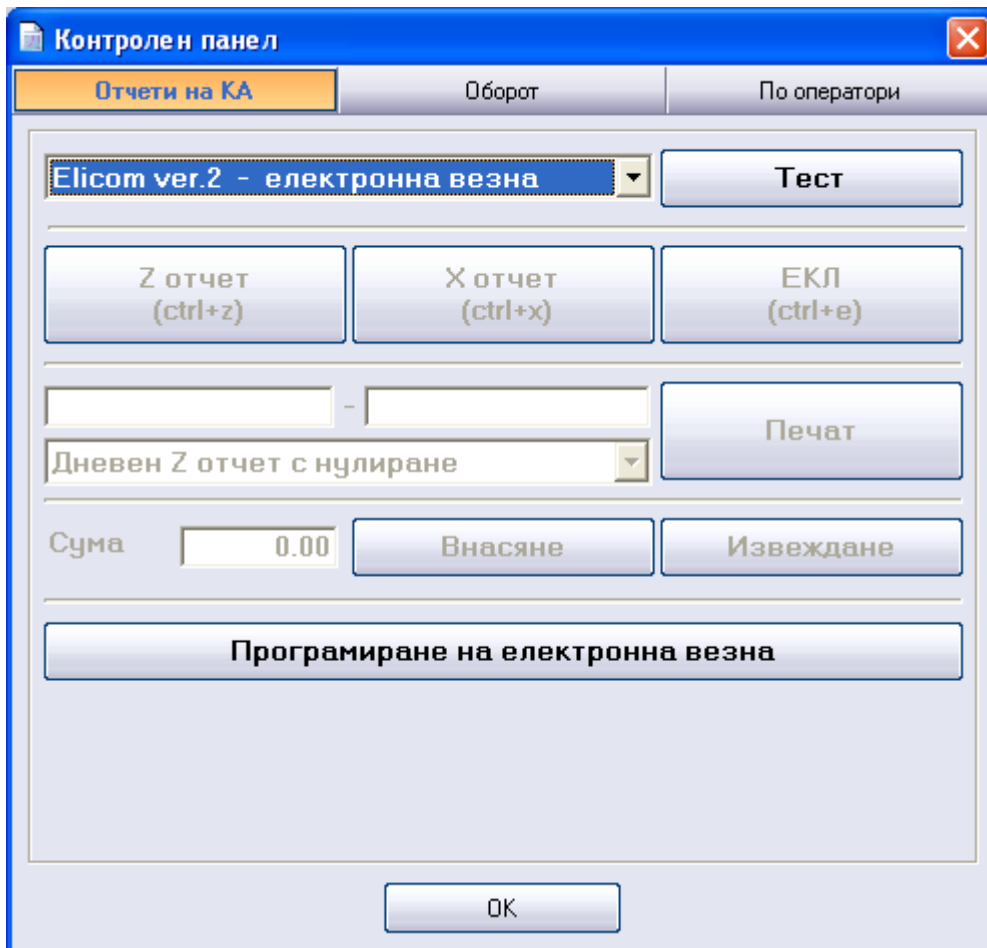
За изпълнение на тази операция се влиза в програмата **Microinvest** Склад **Pro Light** с парола на собственик или администратор. Активира се „Настройки” (Ctrl +S), от меню „Каси”, в полето „Електронна везна” се избира Elicom, указва се COM портът, на който е закачена везната и скоростта на работа (обикновено е 9600). Стандартно кодовата таблица е МИК.



Настройки		
Основни	Каси	Специални
Фискално устройство	Datecs FP 550	
Клиентски дисплей	VFD Daisy	
▶ Електронна везна	Elicom ver.2	
Кухненски принтер	ISL 3911	
Електронна везна -> Elicom ver.2		
▶ Порт	COM 1	
Скорост	9600	
Кодова таблица	MIK	
Тест - електронна везна		По подразбиране
Запис		Отказ

Програмиране на артикулите в електронната везна

Програмирането се извършва от „Контролен панел” (Ctrl+T) на *Microinvest* Склад Pro Light, като се натисне бутон „Програмиране на електронна везна”.



Програмирането на везната може да се извършва многократно, като при това се прехвърлят всички артикули с техните актуални цени. Връзката е директна и върху екрана на везната се изписва PCon (комуникация с PC). Цялото програмиране трае в рамките на 1-2 минути.