

**Microinvest**<sup>®</sup>

**SOFTWARE COMPANY**



**Address:** 1618 Sofia, Tzar Boris III blvd. N 215, GeoPlanProekt

**Tel./fax:** 02/9555515, 9555334, **Mobile:** 0881344304

**e-mail:** office@microinvest.net, **http:** www.microinvest.net

---

---

**Техническа документация  
За инсталация и настройка  
на репликация на MySQL сървър**

## Инсталация:

1. Инсталират се:
  - MySQL-essential-5.0 (или текущата версия на Сервизния диск);
  - MySQL Tools.

Забележка: препоръчително е паролата на MySQL Server-а да е унифицирана.

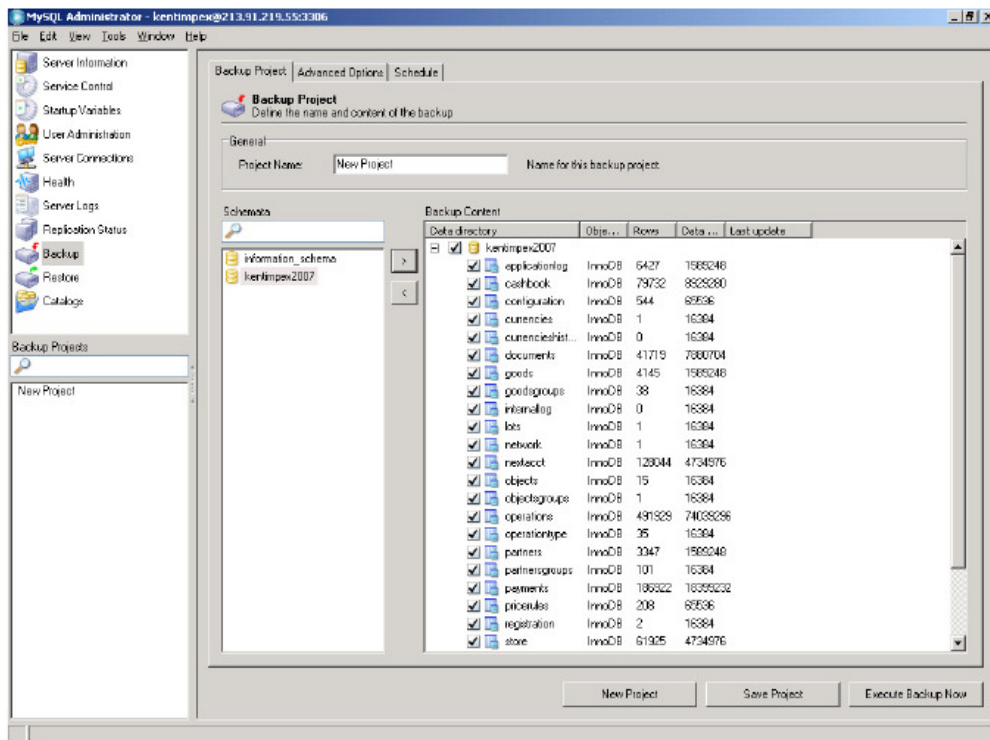
2. Настройва се Windows Firewall, като в секция Exceptions се добавят (отварят) портове 3306, 443, 445, 1433 и 3389. (Проверява се дали тези портове се виждат от вън и при необходимост се разрешават и от интернет доставчика).

## Настройка на Master сървъра:

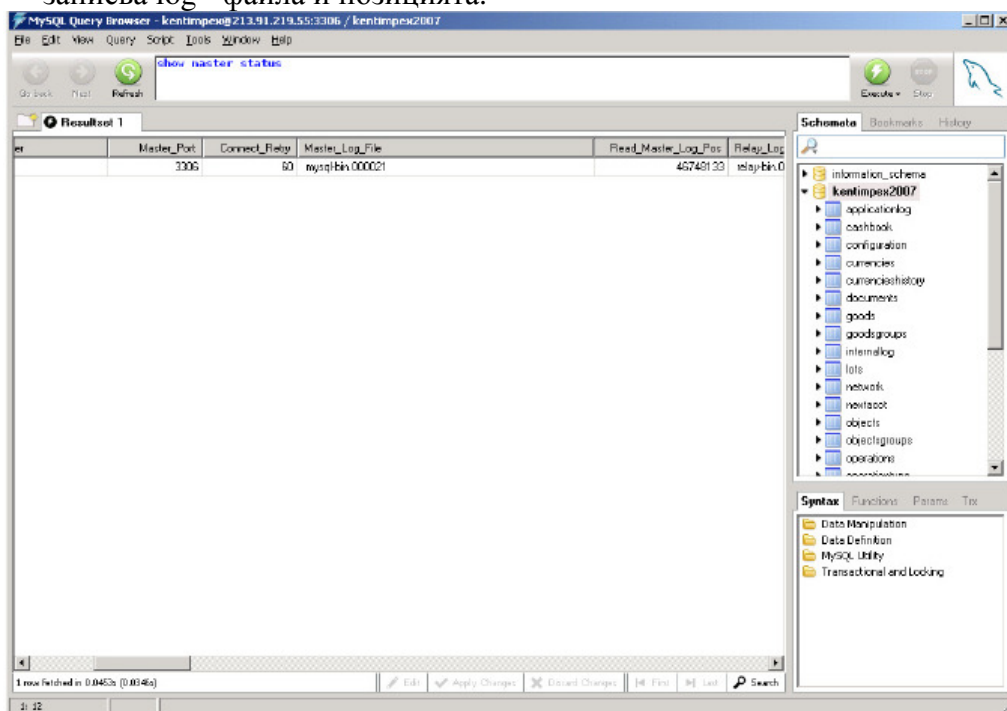
1. Създава се базата данни, която ще се репликира;
2. Във файл „my.ini”, намира се в директорията на MySQL Server-а се добавя секция:  
# Replication  
server-id=1  
log-bin=mysql-bin  
connect\_timeout=60  
skip-name-resolve

Забележка: server id за Master-а винаги е „1”

3. Рестартира се MySQL Server-а;
4. Създава се Backup на базата с помощта на MySQL Administrator, за да се създаде след това на slave-овете.

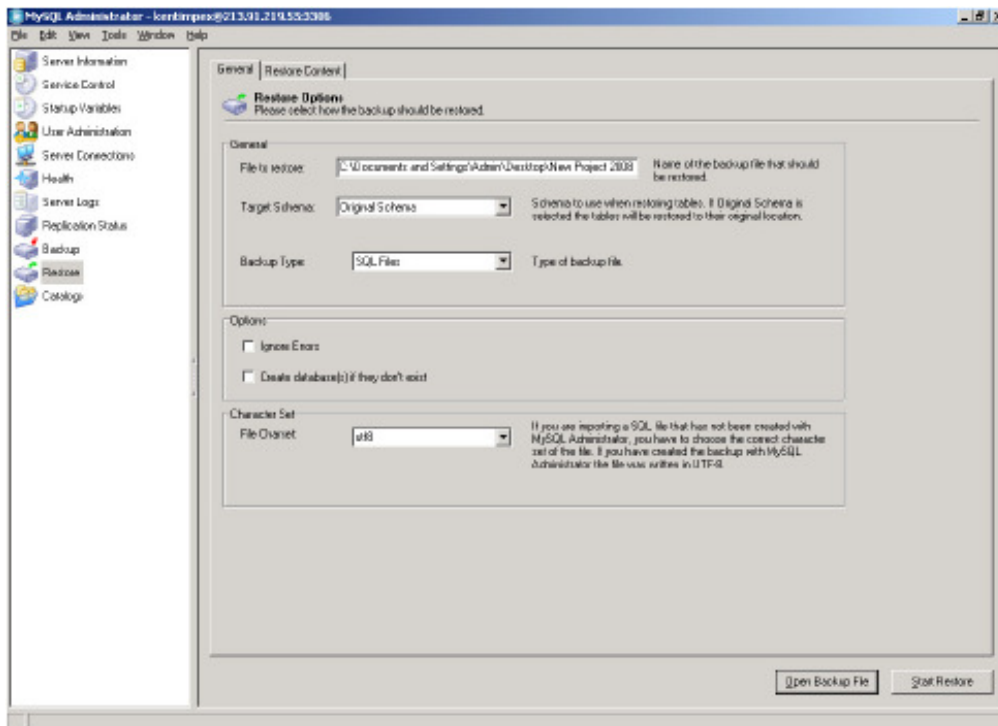


5. Изпълнява се команда „show master status” от MySQL Query Browser и се записва log - файла и позицията.



### Настройка на Slave сървърите:

1. Създава се базата данни, като се прави Restore на Backup-а създаден от Master-а;



- Във файл „my.ini”, намира се в директорията на MySQL Server-а се добавя секция:  
# Replication  
server-id=2  
connect\_timeout=60  
skip-name-resolve  
slave-skip-errors=all  
relay-log=relay-bin  
slave\_net\_timeout=10

Забележка: server id за slave-овете е последователно и различно число за всеки Slave

- Рестартира се MySQL Server-а;
- От MySQL Query Browser се изпълнява команда:  
CHANGE MASTER TO  
MASTER\_HOST='master\_host\_name',  
MASTER\_USER='replication\_user\_name',  
MASTER\_PASSWORD='replication\_password',  
MASTER\_LOG\_FILE='Logfile',  
MASTER\_LOG\_POS=Log pos
- От MySQL Query Browser се изпълнява команда: „start slave”
- От MySQL Query Browser се изпълнява команда: „show slave status”, при правилно конфигурирана репликация в поле „Slave\_IO\_State” трябва да се изпише „Waiting for master to send event”, а поле „Seconds\_Behind\_Master” трябва да е различно от „Null”(в най-общия случай стойността на полето е 0).

