

Ръководство за потребителя

Microinvest Склад Pro Web


Microinvest

2018



СЪДЪРЖАНИЕ:

I. Въведение	3
II. Изисквания на системата	4
1. Софтуерни изисквания.....	4
2. Хардуерни изисквания	4
III. Инсталация на модул Microinvest Web Server.....	5
IV. Инсталация на Microinvest Склад Pro Web.....	10
V. Инсталация на Microsoft ASP.NET 2.0 AJAX Extensions 1.0.....	13
VI. Настройка на Microinvest Склад Pro.....	16
VII. Настройка на Microinvest Склад Pro Web	17
1. Зареждане на настройките на Microinvest Склад Pro.....	18



I. Въведение

Web интерфейсът представлява централизиран модул за управление на складовата наличност на фирмата. Чрез предварително дефиниран адрес Web Вие и Вашите клиенти могат да извършват операции директно в базата от данни на Вашата фирма.

Ето и кратко представяне на възможностите на продукта:

- Достъп до данните от всяка точка на света;
- Защита на данните с име и парола;
- Централизирано управление на достъпа и данните;
- Работи под всички операционни системи;
- Няма изисквания към компютъра;
- Поддръжка на огромни номенклатури и операции;
- Дървовидни структури на всички номенклатури;
- Съвместим интерфейс и познат графичен стил;
- Разпределена мрежова топология, отдалечен достъп и синхронизация;
- Клиентът задава информационния поток и последователността на операциите;
- Възможност за работа с партии и серийни номера;
- Възможност за следене на наличности в реално време;
- Възможност за следене на плащанията;
- Възможност за работа с обекти;
- Възможност за следене на серийни номера, гаранционни срокове и т.н.;
- Издаване на стандартни документи;
- Много и разнообразни справки.

За да тествате системата в реално време може да посетите нашия публичен сървър на адрес <http://server.microinvest.net> и да видите как се работи в реални условия. За да бъдете допуснати до системата е необходимо да изберете едно от следните имена за достъп:

Имя	Паролъ
Игорь Кузнецов	1111
Евгений Орлов	2222
Юрий Петров	3333
Сергей Соколов	4444

Обърнете внимание, че системата следи потребителите и ако някой в момента работи, то неговото име е заето и не се позволява на друг потребител да активира същата сесия. Затова, при такова съобщение изберете някой от другите имена.

Для входа нажмате здесь: <http://server.microinvest.net/ru>



II. Изисквания на системата:

Софтуерни:

- 1.1. Операционна система Microsoft Windows XP или по-нова
- 1.2. .NET framework 2.0 или по-нов
- 1.3. Инсталационен файл на *Microinvest* Склад Pro
- 1.4. Инсталационен файл на *Microinvest* Склад Pro Web
- 1.5. Инсталационен диск на Windows
- 1.6. Един от изброените: MSSQL Server, MSDE, Oracle, MySQL

Хардуерни:

- 1.1. Сървър на който ще се инсталира *Microinvest* Склад Pro Web
 - Препоръчителни минимални характеристики:
 - Процесор: 1,2Ghz;
 - Оперативна памет: 1 GB RAM памет;
 - Твърд диск: с 2 GB свободно дисково пространство,
 - CD/DVD-ROM,
 - Мрежова карта
 - Windows XP Professional SP2 / 2000 SP3 / 2003 Server SP2 / Vista/ 7
 - NET framework 2.0 или по-нов
- 1.2. Клиент – компютър който ще се свързва към сървъра с *Microinvest* Склад Pro Web
 - Процесор 500MHz +;
 - 512 MB или повече RAM;
 - Internet Explorer 6.0 + , Mozilla Firefox 2.0 +,
 - Adobe Reader 7.0 +



III. Инсталация на модул Microinvest Web Server



Стартирайте инсталационния файл setup_web.exe



Изберете бутон **Run**, ако излезе предупредително съобщение

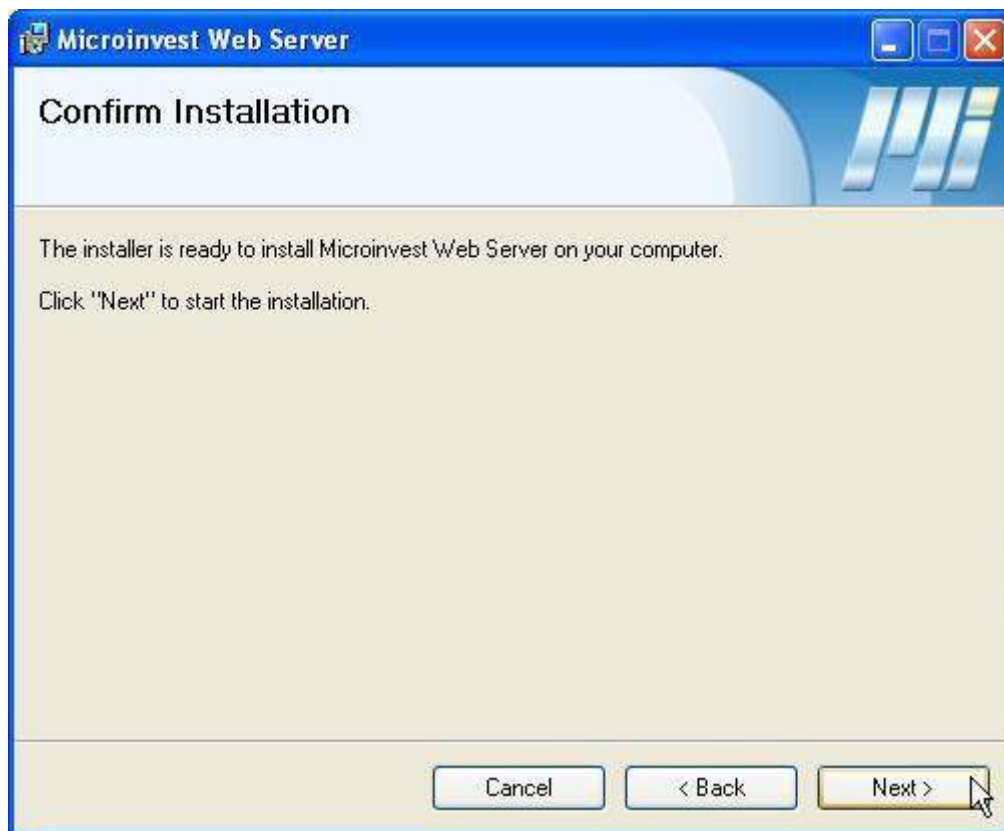


Изберете бутона **Next**

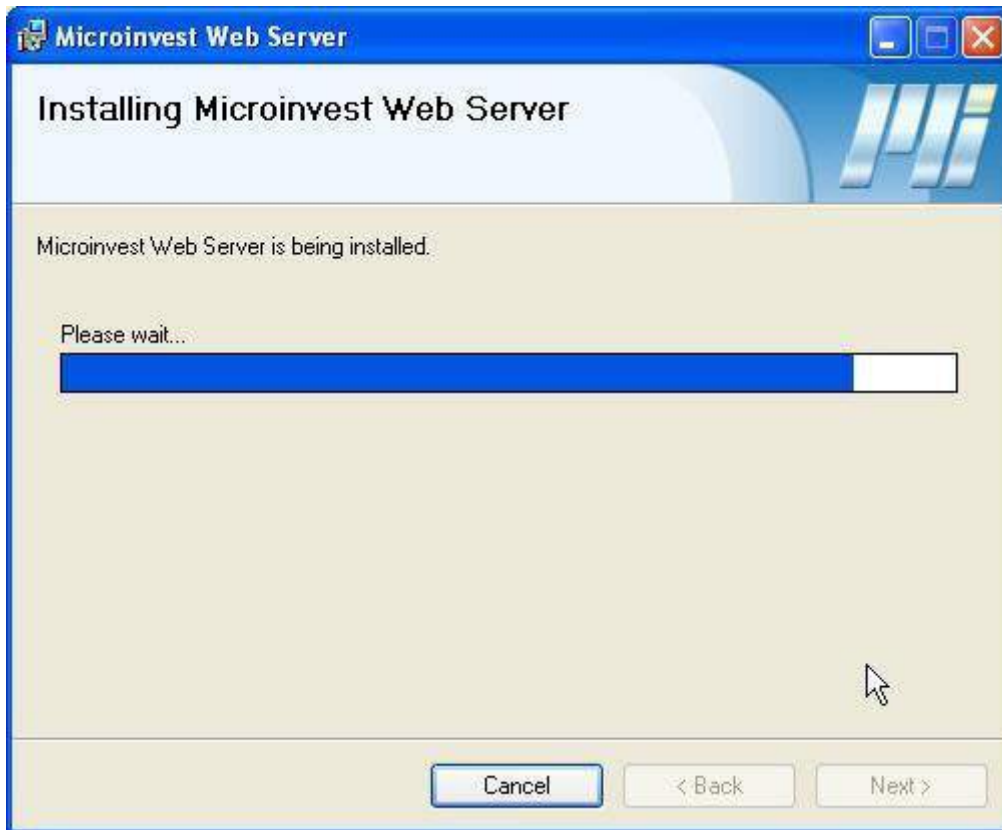




В този прозорец се избира директорията, където ще се инсталира *Microinvest* Web Server
Изберете бутона **Next**



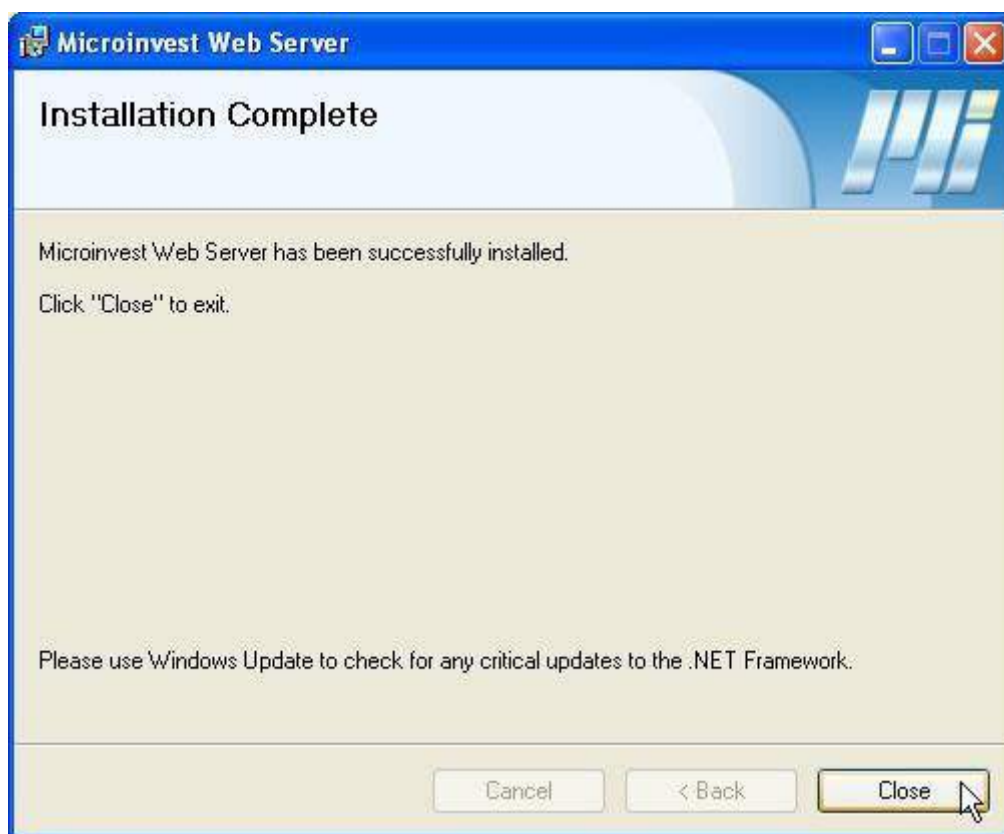
Изберете бутона **Next**



Microinvest Web Server е в процес на инсталация



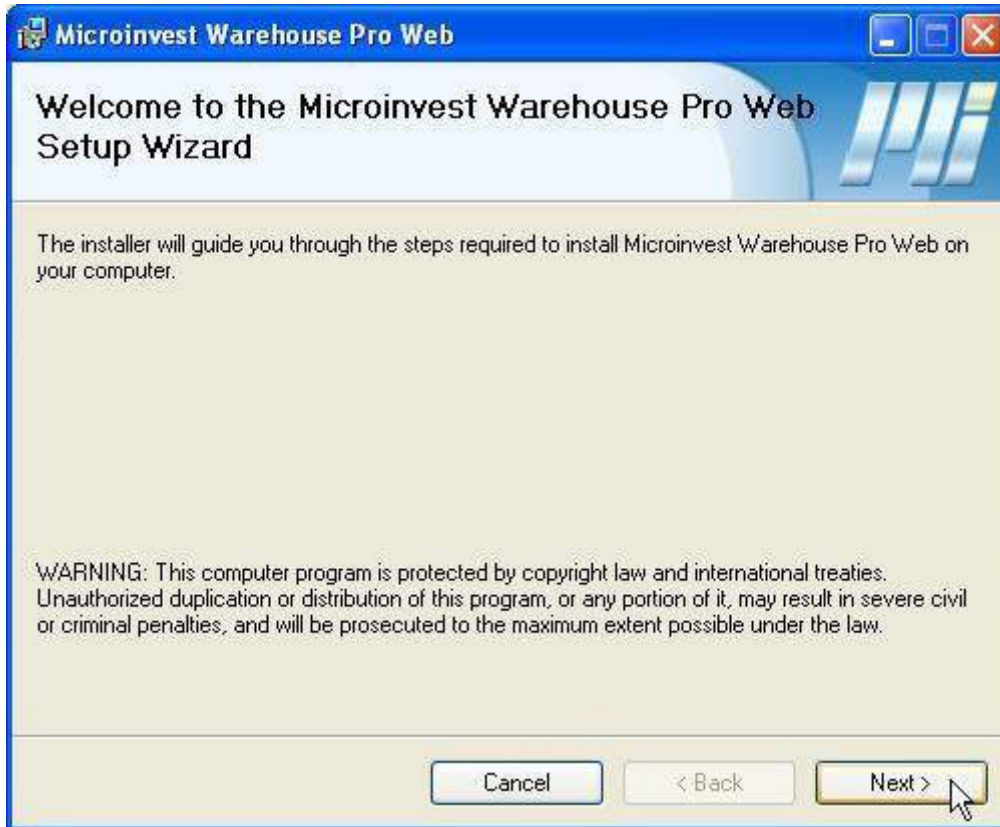
Инсталацията може да поиска инсталационен диск на Windows XP
Поставете диска в CD/DVD-ROM устройството и натиснете **ОК**



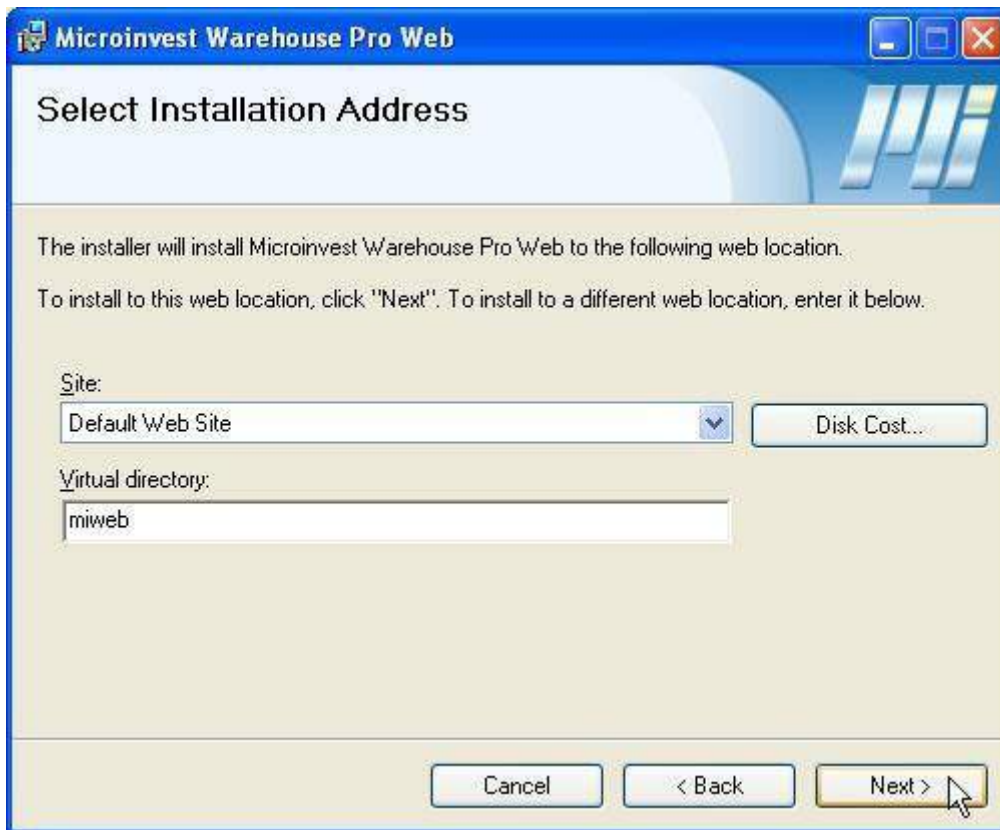
Инсталацията на *Microinvest* Web Server приключи успешно.
Натиснете бутона **Close**

IV. Инсталация на *Microinvest* Склад Pro Web

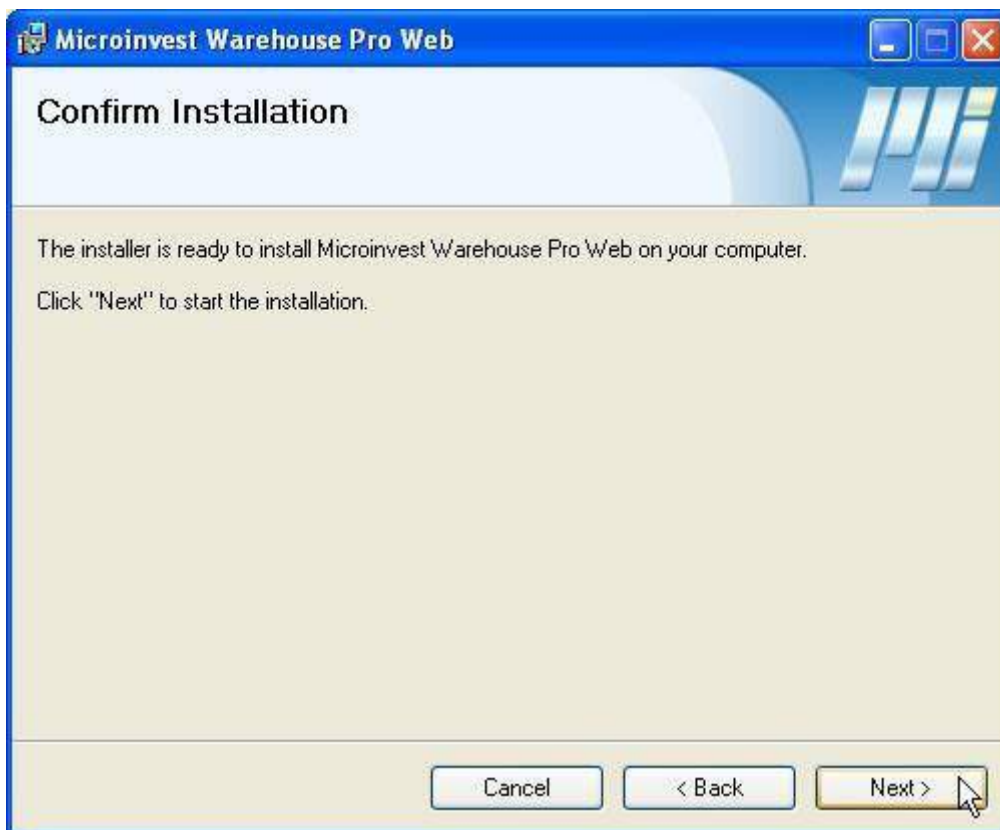
Когато инсталацията на *Microinvest* Web Server приключи, автоматично ще започне инсталацията на *Microinvest* Склад Pro Web



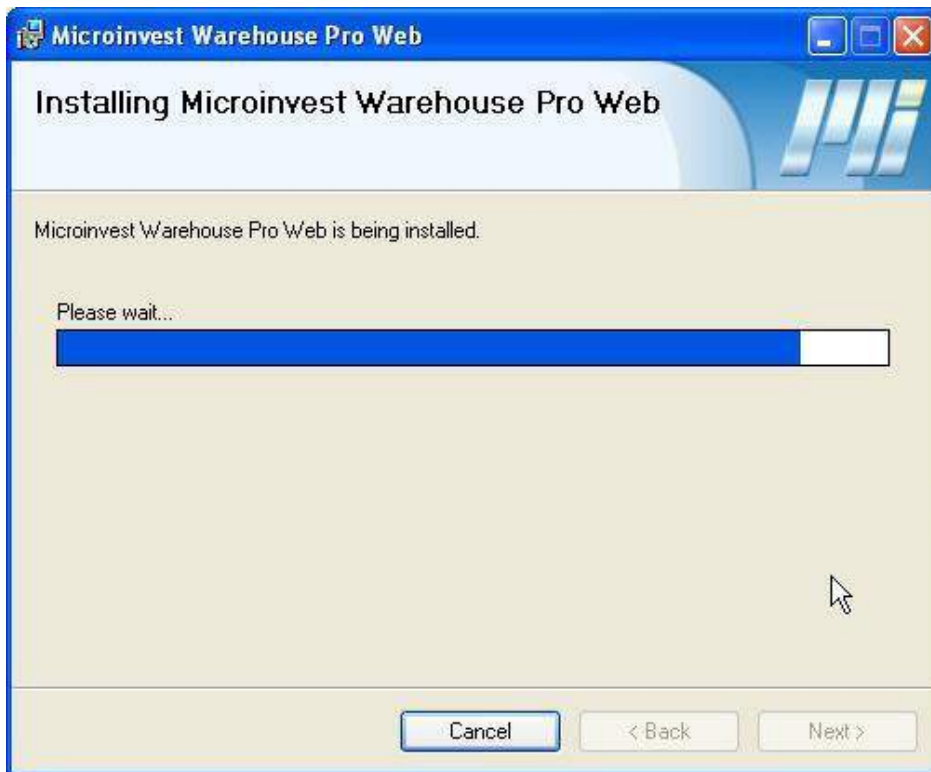
Натиснете бутона **Next**



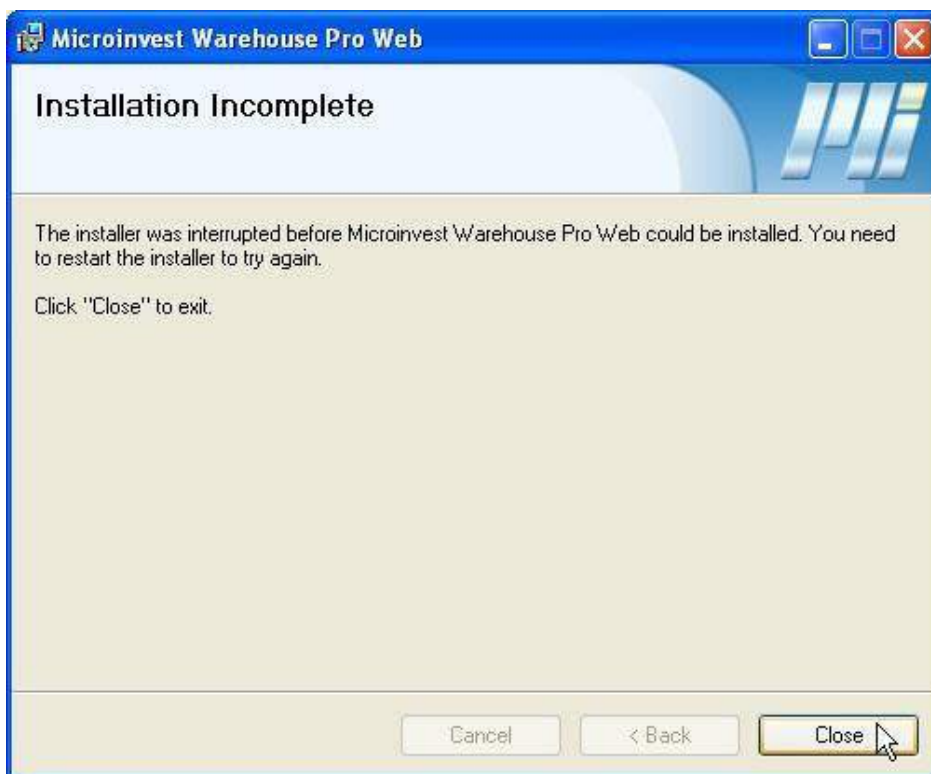
Тук се избира име на сайта и виртуална директория. Натиснете бутона **Next**



Натиснете бутона **Next**



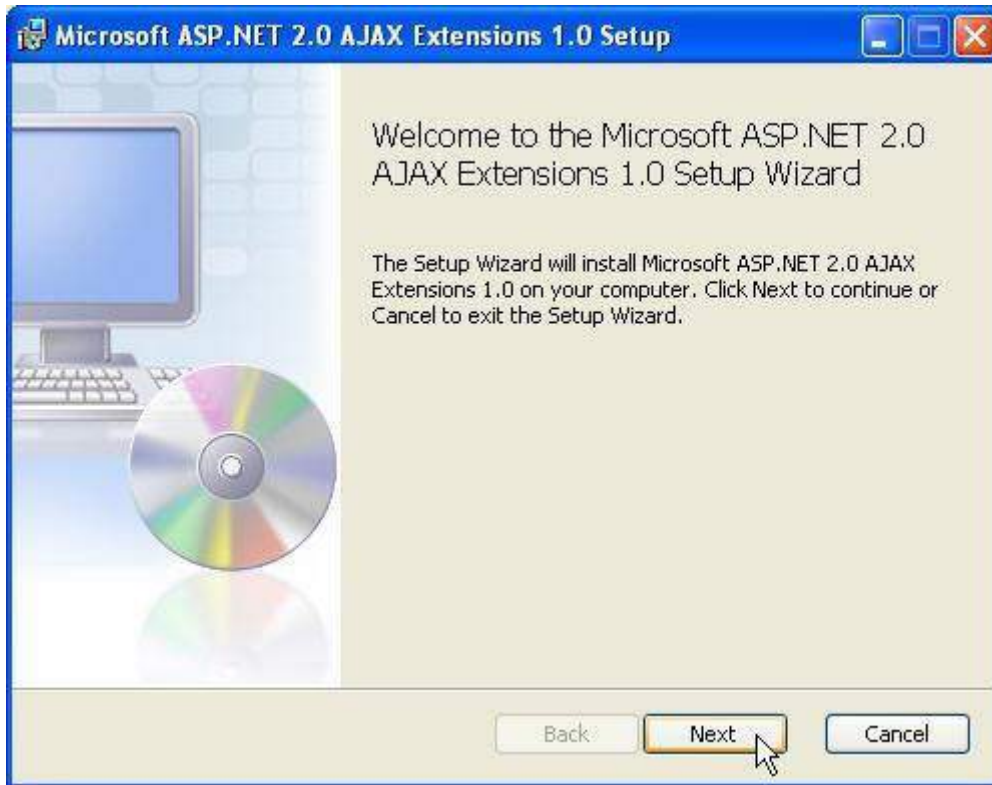
Microinvest Склад Pro Web



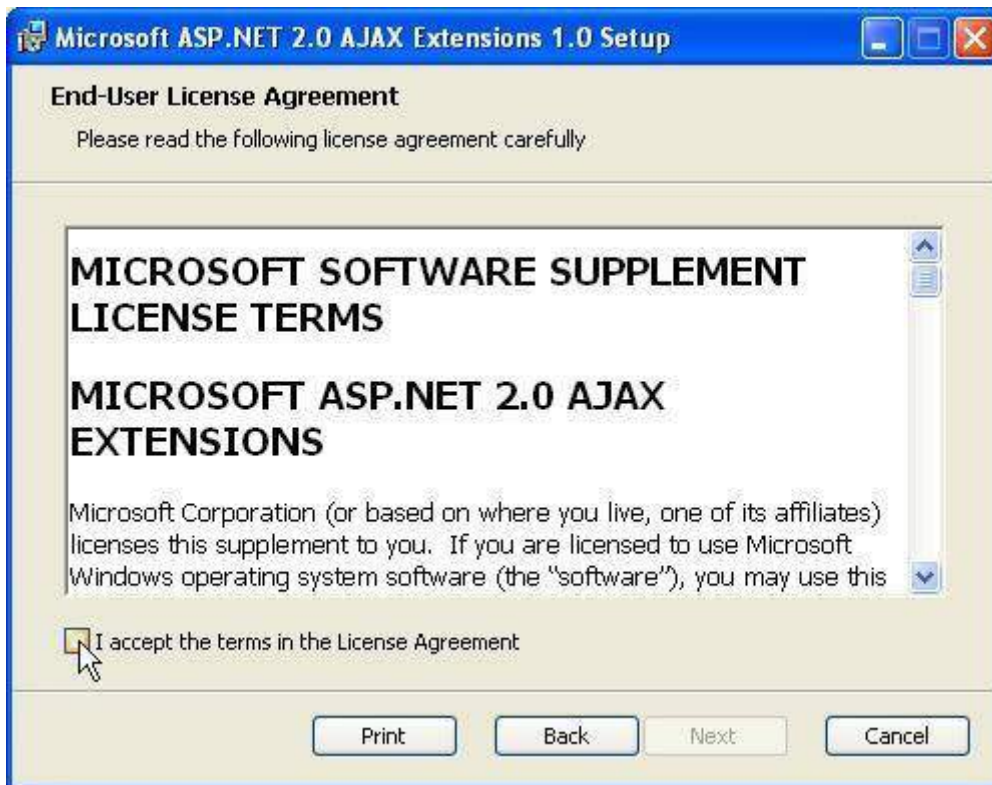
Инсталацията на *Microinvest* Склад Pro Web приключи успешно.
Натиснете бутона **Close**

V. Инсталация на Microsoft ASP.NET 2.0 AJAX Extensions 1.0

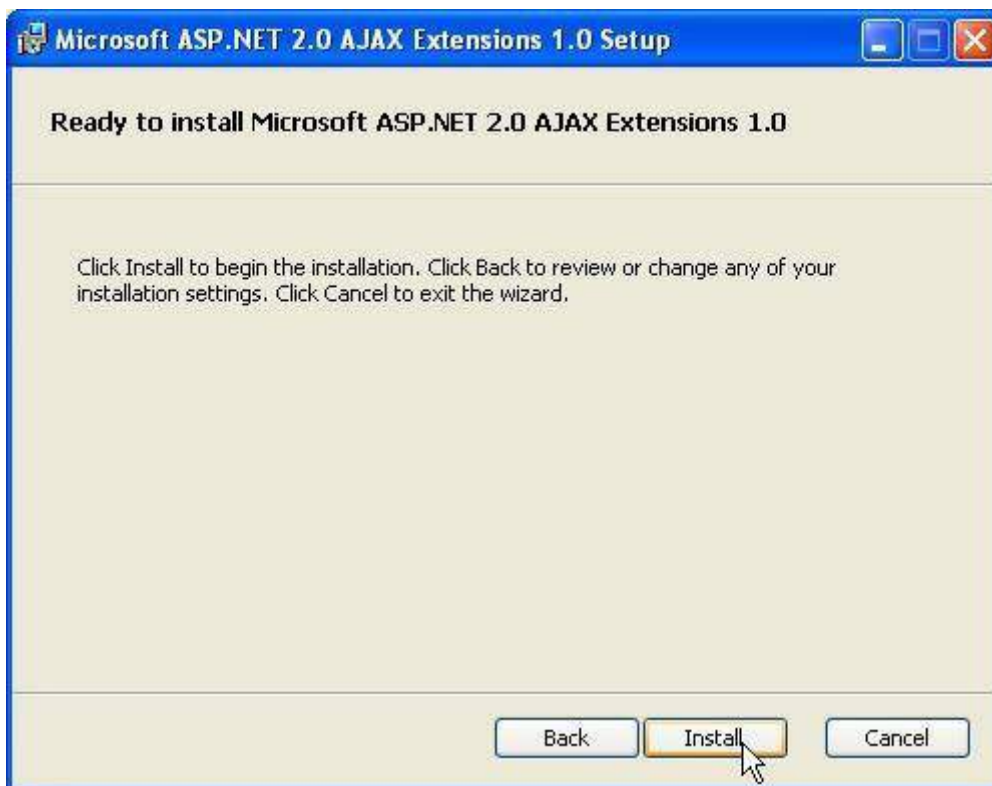
Когато инсталацията на *Microinvest* Склад Pro Web приключи, автоматично ще започне инсталацията на Microsoft ASP.NET 2.0 AJAX



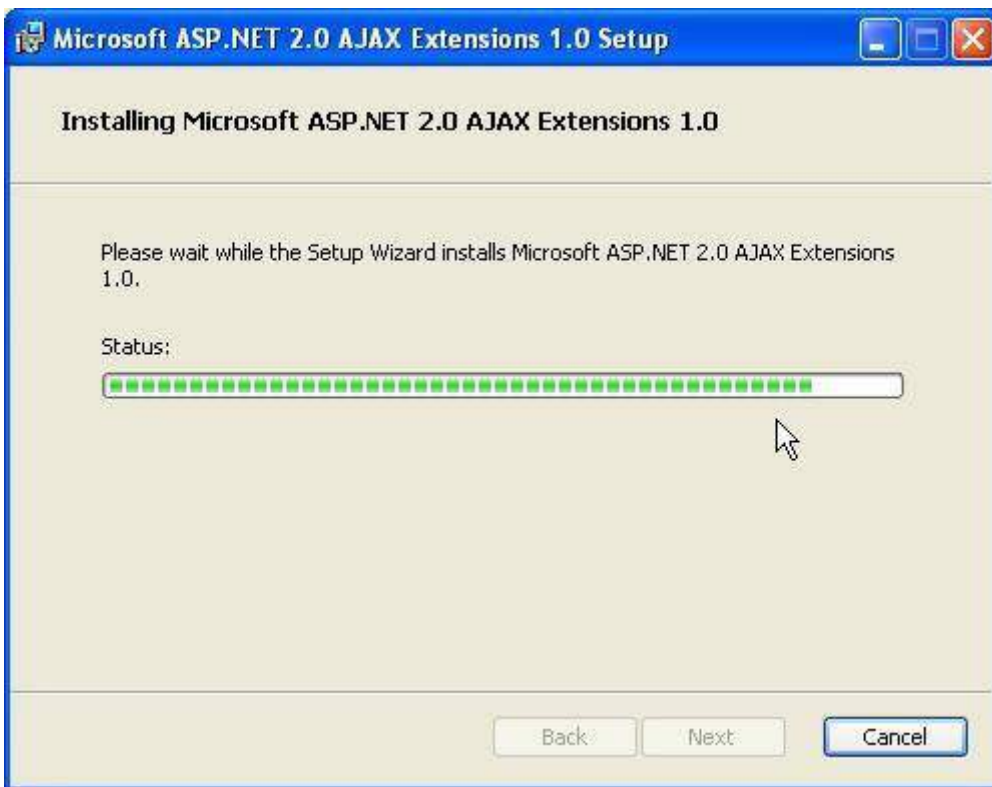
Натиснете бутона **Next**



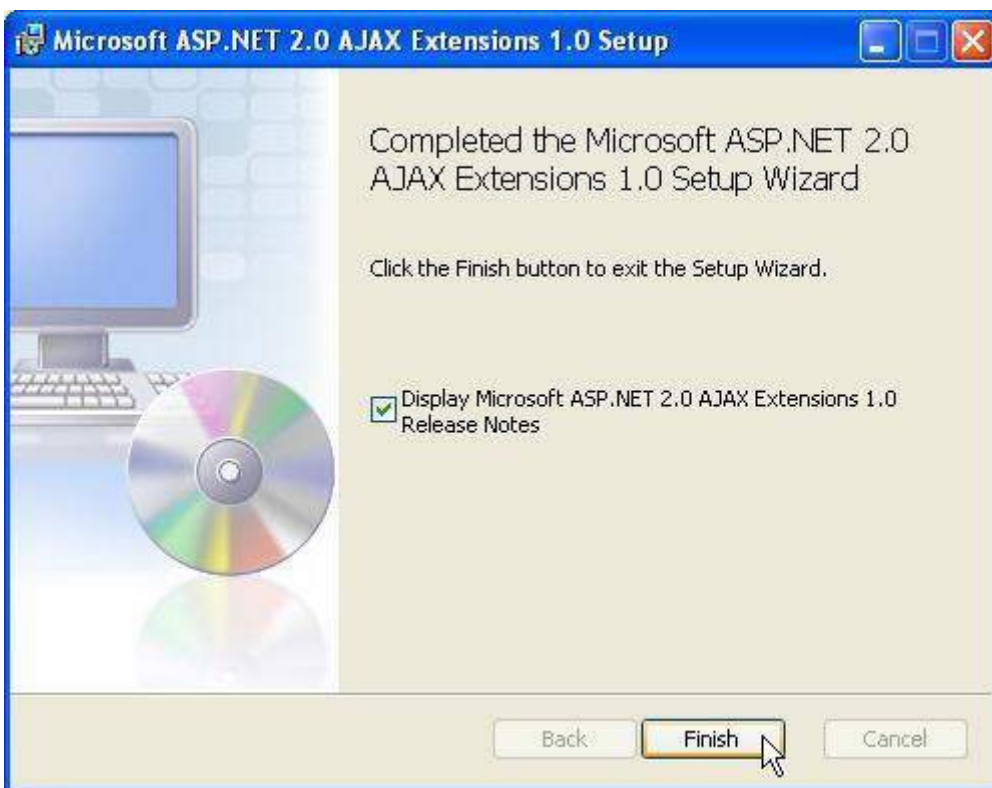
Поставете отметна на I accept the terms in the License Agreement. Натиснете бутона **Next**



Натиснете бутона **Install**



Microsoft ASP.NET 2.0 AJAX е в процес на инсталация



Инсталацията приключи успешно. Натиснете бутона **Finish**



VI. Настройка на *Microinvest* Склад Pro

Преди да направите настройки на *Microinvest* Склад Pro Web, трябва да изпълните следните стъпки с *Microinvest* Склад Pro

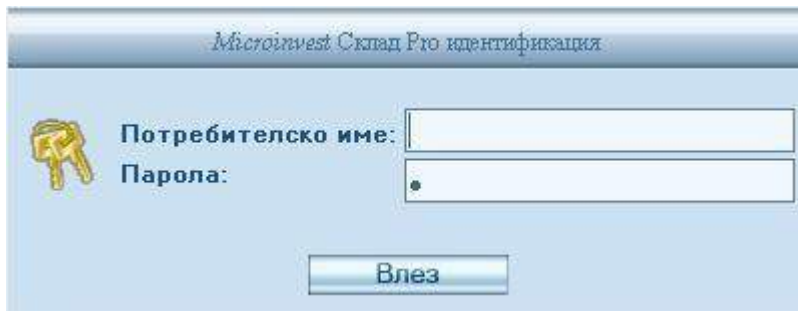
- Инсталирайте сървър за база от данни: MSDE, MS SQL, My SQL, Oracle
- Свържете към сървъра *Microinvest* Склад Pro
- Създайте база от данни
- Дефинирайте номенклатури: обекти, партньори, потребители, стоки, типове плащания и т.н.
- Настройки: база данни, визуални, оперативни и т.н.
- Администриране - права за достъп

Потребителите трябва да имат ниво на достъп по-високо от това на ниво “Оператор”, за да получат достъп до системата. “Служебен потребител” няма достъп до системата. Достъпа до системата в демо режим (нерегистрирана версия) е ограничен само за един потребител в даден момент. Това не пречи на дефинирането на повече от един потребители в Склад Pro, които да имат достъп до системата в различни времеви интервали. Всеки потребител трябва да ползва собствено потребителско име и парола. Двама потребителя НЕ МОГАТ да работят едновременно под едно и също потребителско име.

VII. Настройка на *Microinvest* Склад Pro Web



Стартирайте *Microinvest* Склад Pro Web от иконата на десктопа
Автоматично ще се отвори браузър на адрес
<http://localhost/miweb> - това е адреса ако сте направили инсталация по подразбиране без промени.

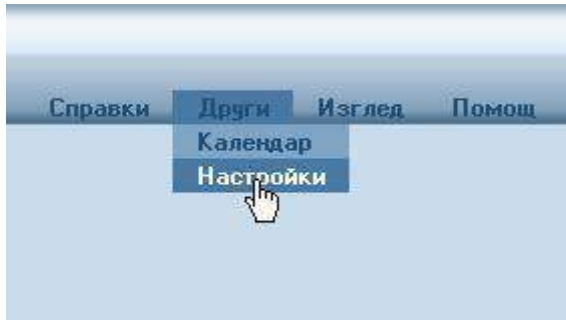


Можете да отворите *Microinvest* Склад Pro Web и на адреси:

<http://localhost/miweb>
<http://127.0.0.1/miweb/>
<http://local-ip-address/miweb/>



Общ изглед на *Microinvest* Склад Pro Web

Зареждане на настройките на *Microinvest* Склад Pro в *Microinvest* Склад Pro Web

От менюто файл изберете **Настройки**



Изберете Browse и изберете файла App.config на *Microinvest* Склад Pro

* За Windows XP файла се намира в директория:

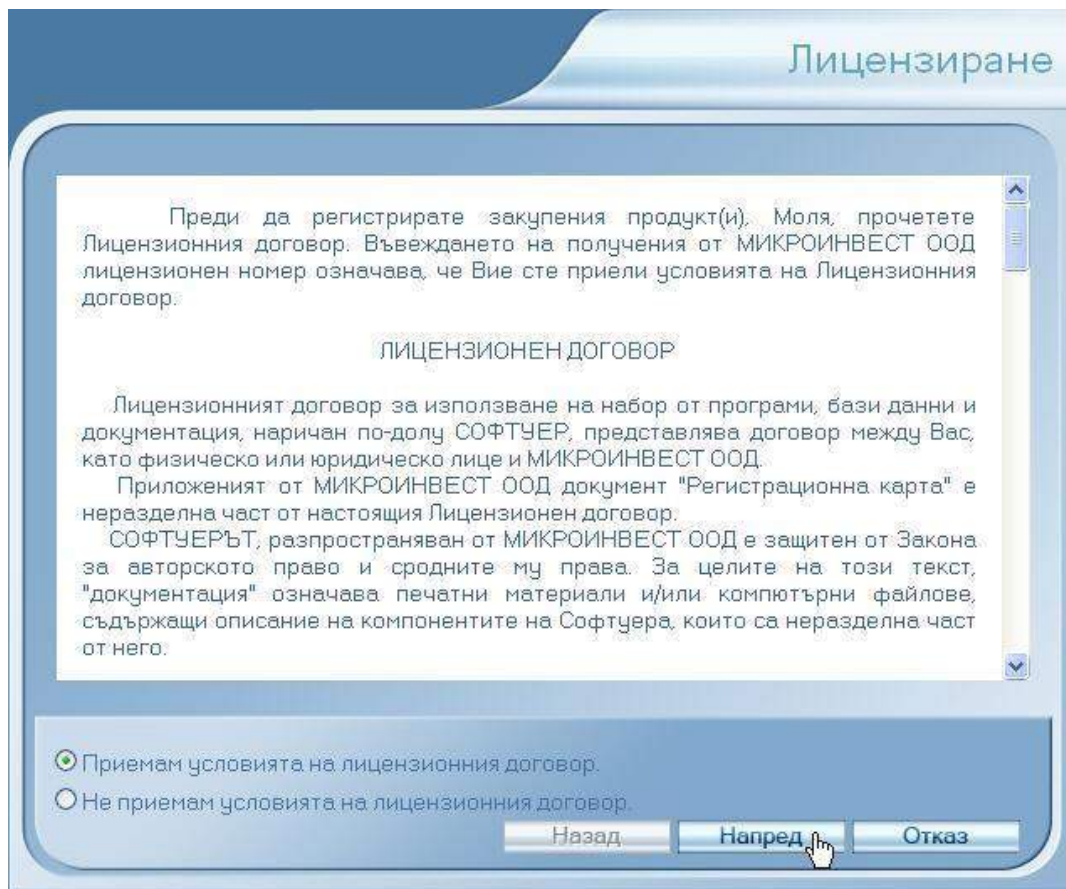
- C:\Documents and Settings\All Users\Application Data\Microinvest\Warehouse Pro

* За Windows 7 файла се намира в директория:

- C:\ProgramData\Microinvest\Warehouse Pro

*** ЗАБЕЛЕЖКА:** Тези папки са системни и са скрити по подразбиране. За да имате достъп до тях позволете настройката от **Control Panel -> Folder Options -> View ->**

Show hidden files, folders, and drives



Отворете менюто **Помощ – Лицензиране**, за да лицензирате продукта

След изтичане на срока за регистрация Склад Pro Web преустановява достъпа на всички потребители. В този случай е наложителна регистрация на продукта. Това става по следния начин:

1. Заредете следния адрес във вашия браузър:
http://име_на_сървър/виртуална_директория/Common/Login.aspx?spmode=1
2. Влезте в системата с валидно потребителско име и парола – зарежда се форма за регистрация.



Препоръчително е да използвате бутона **Изход**

Изходът от системата е препоръчително да става с бутон “изход” (вдясно в заглавната лента), тъй като по този начин се прекратява потребителската сесия. В противен случай тя остава активна и се отброява от системата като едно активно работно място. Броя на активните сесии е лимитиран от броя на закупените работни места.

