

Ръководство за инсталиране и първоначални настройки на *Microinvest* Smart Printer



Microinvest

2020

Съдържание

Въведение	3
Изтегляне и настройки на програмата	3
Настройка на <i>Microinvest</i> Smart Printer	3
Настройка на Windows.....	8

Въведение

Настоящото ръководство включва описание за инсталирането на **Microinvest Smart Printer**, както и първоначални настройки за работа с програмата.

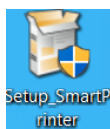
Изтегляне и настройки на програмата

Настройка на **Microinvest Smart Printer**

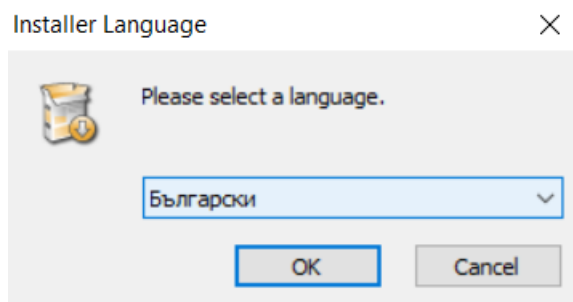
1. Изтегляме **Microinvest Smart Printer** от следния линк:

https://www.microinvest.net/SoftwareProducts/DownloadItem/?productID=135&installfile=Setup_SmartPrinter.exe

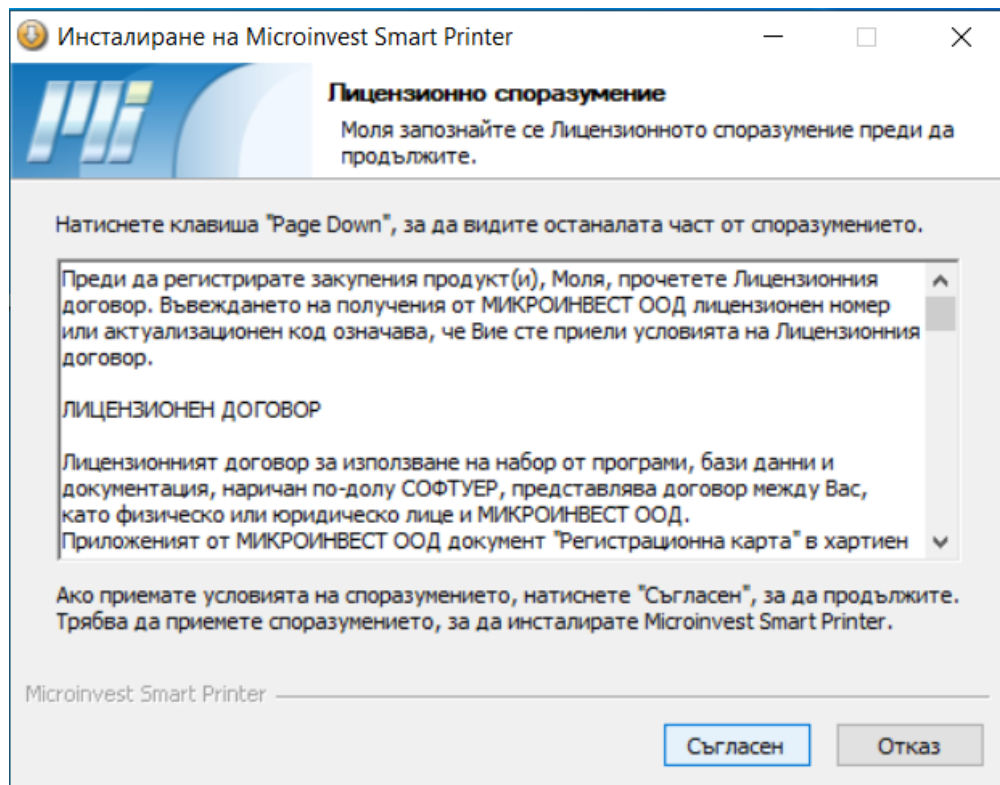
2. Стартираме изтегления файл.



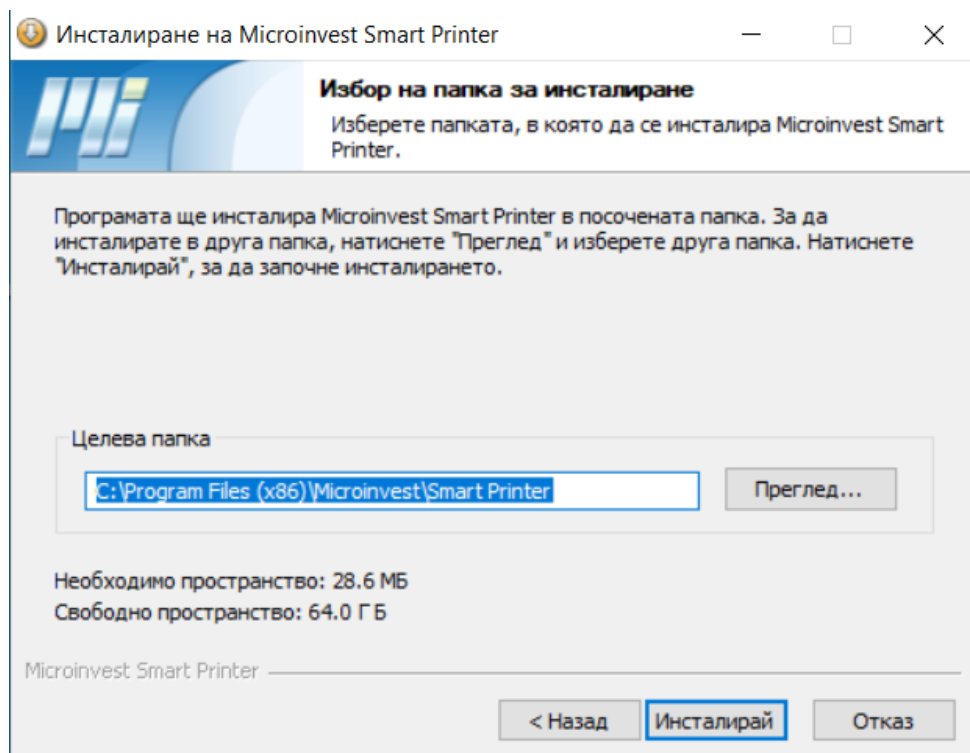
3. След стартиране на инсталацията се отваря прозорец за избор на език. Избира се езикът и бутон „ОК“.



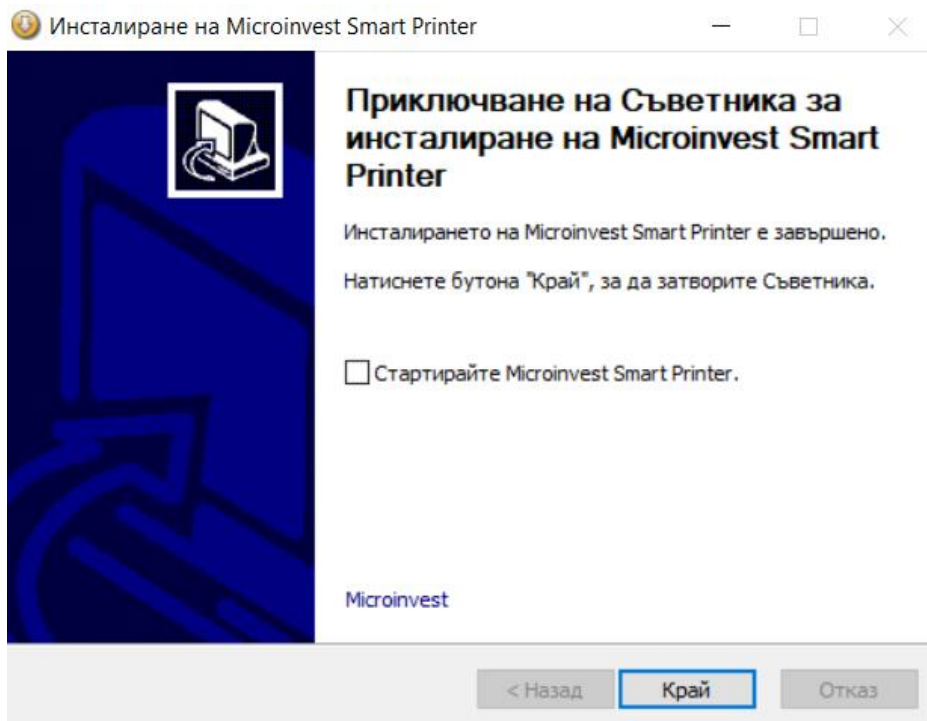
4. Появява се прозорец с лицензионно споразумение. След като го прочетем и сме съгласни избираме бутон „Съгласен“.



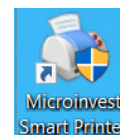
5. На следващия прозорец избираме къде да бъде инсталирана програмата. Препоръчително е да се остави на мястото по подразбиране. Следва избор на бутон „Инсталирай“.



6. След приключване на инсталацията избираме бутон „Край“.



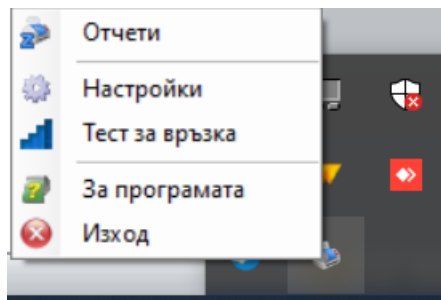
7. След като е завършила инсталацията, на „Работния плот“ се появява икона



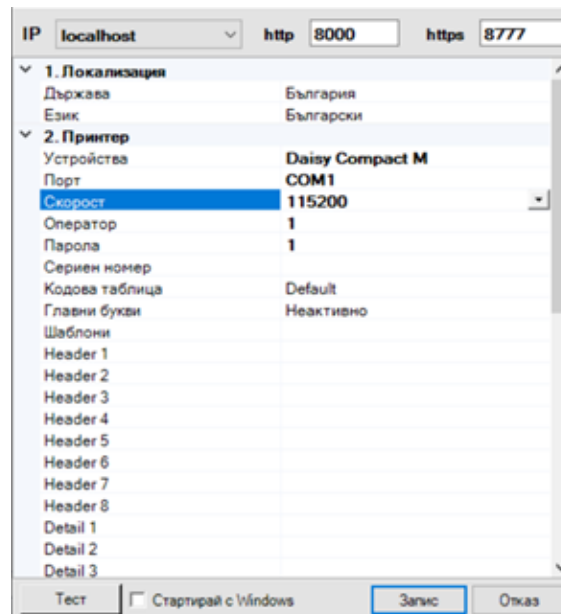
8. Стартираме **Microinvest Smart Printer** и намираме иконката в лентата със задачи.



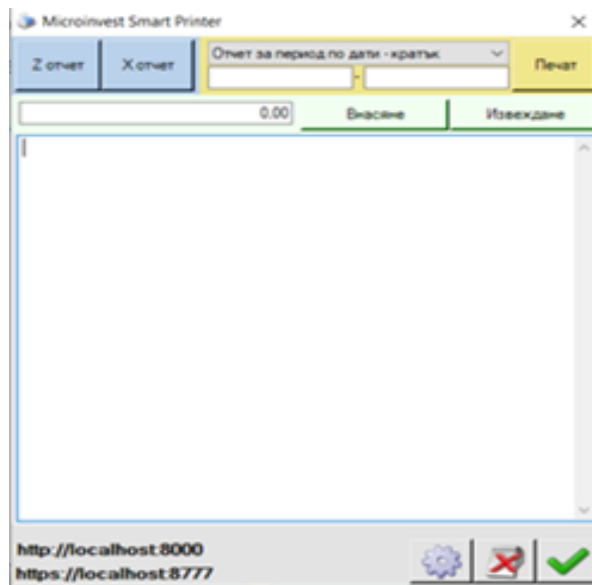
9. С еднократно кликване с десен бутон на мишката се появяват следните опции:



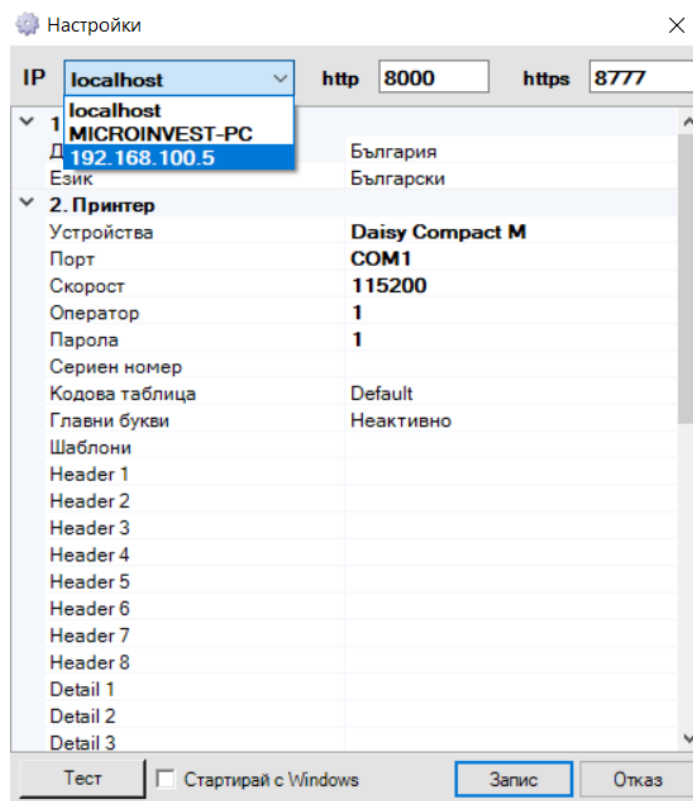
- 10.** Избираме опцията „Настройки“, където се появява прозорец, чрез който настройваме **Microinvest Smart Printer** да работи с фискално устройство. В точка **2.Принтер** избираме „Устройства“ от падащото меню и посочваме модела на нашето фискално устройство, в „Порт“ посочваме към кой комуникационен порт на компютъра е свързано устройството и съответно „Скоростта“ на комуникация. Посочваме номер на „Оператор“ от фискалното устройство и съответно паролата на същия оператор. Поставяме отметка пред „Стартирай с Windows“ и избираме бутон Запис.



- 11.** Повтаряме стъпка номер „9“, но избираме бутон „Отчети“. Появява се прозорец, чрез който можем при избор на бутон „X отчет“ да разберем дали сме настроили правилно фискалното устройство. Ако настройката е правилна, апаратът трябва да разпечати междинен отчет.



12. Ако желаем да достъпим **Microinvest Smart Printer** през мрежата, е необходимо да направим следните настройки. Повтаря се стъпка „9“ и избираме „Настройки“. След като се отвори прозореца, в горния ляв ъгъл от падащо меню настройка IP се избира IP адреса на компютъра. Препоръчително е да се направи статичен IP адрес, тъй като при смяна на адреса трябва да се направят наново настройки. След като направим настройките избираме бутон „Запис“.

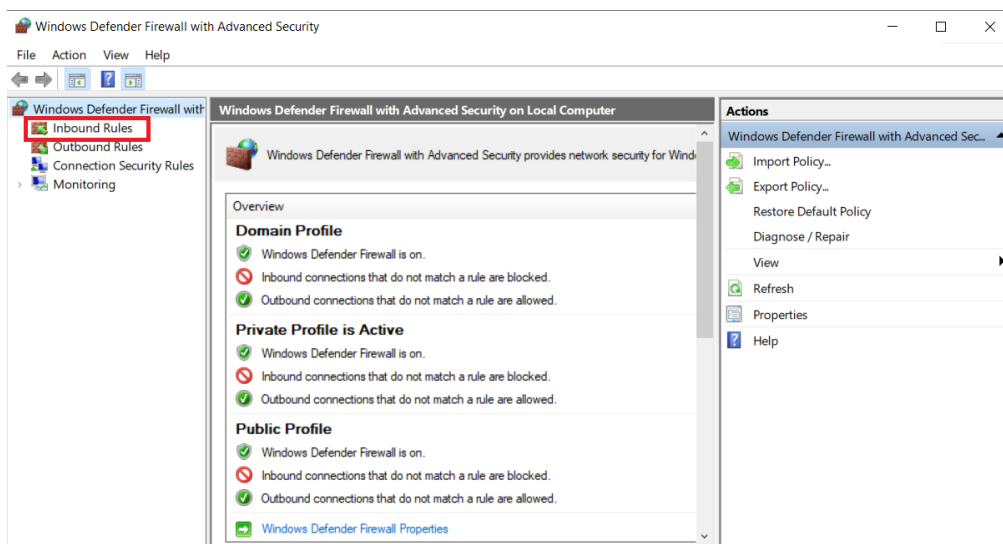


Настройка на Windows

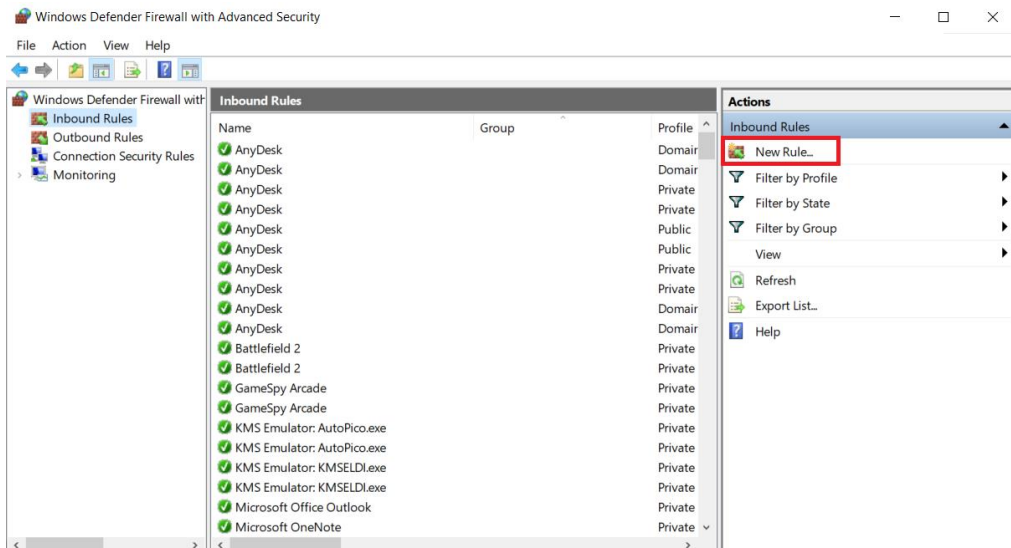
- След като направим настройките на програмата, трябва да направим още няколко настройки в Windows, за да може да работи и на отдалечен компютър. Трябва да отворим порт 8000 в защитната стена на Windows.
- За да отворим порт, избираме „Control Panel\All Control Panel Items\Windows Defender Firewall” → бутон „Advanced settings”.



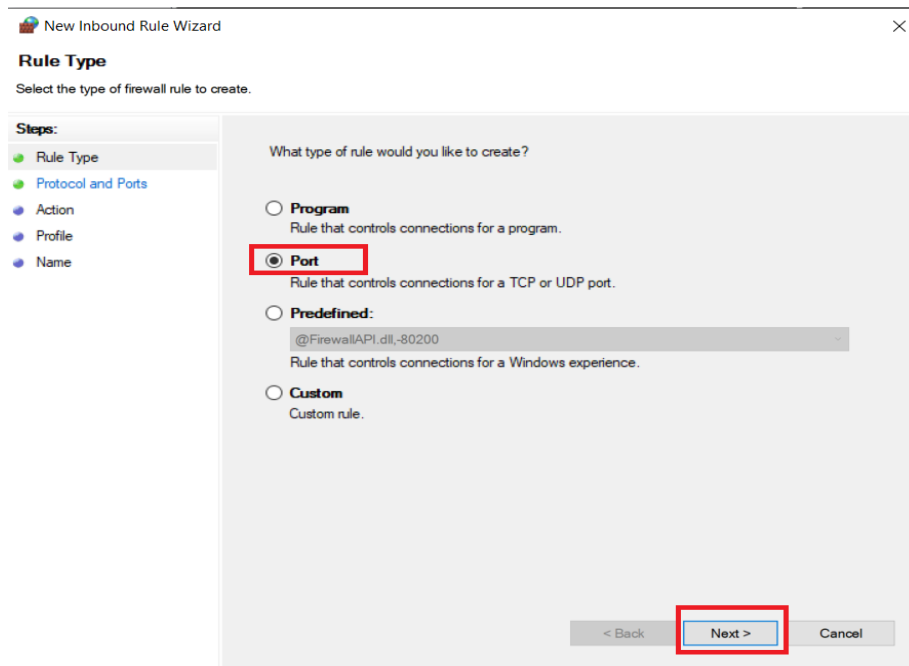
- След което избираме бутон „Inbound Rules”.



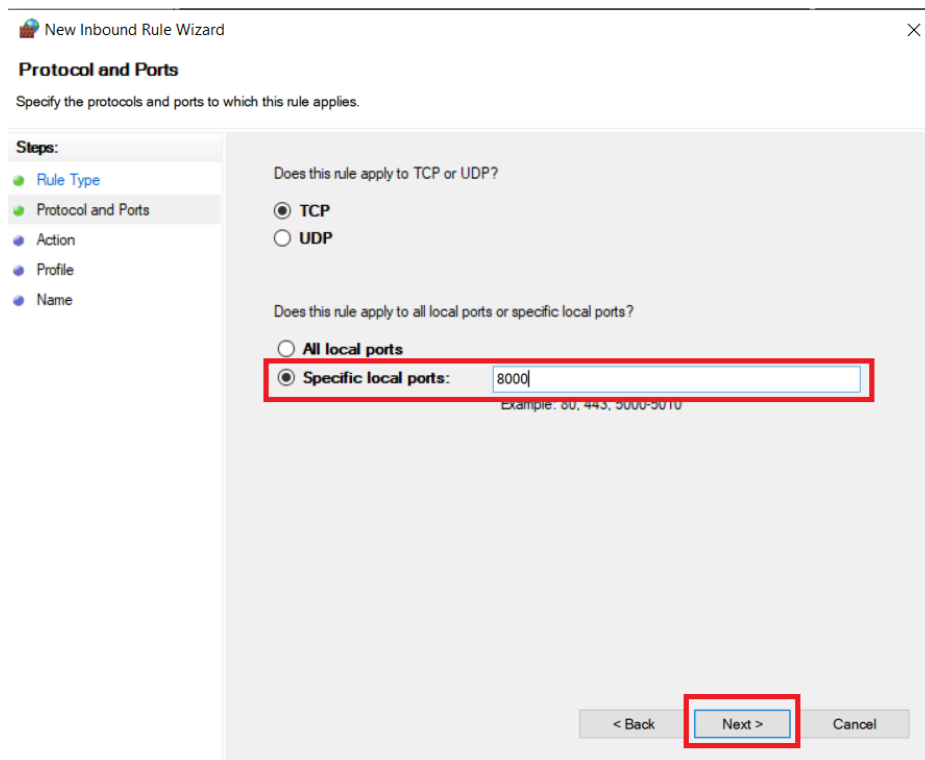
- Следва бутон “New Rule”.



17. След като се отвори прозореца, маркираме „Port” и бутон „Next”.



18. Записваме нашия порт 8000 и избираме бутон “Next”.



New Inbound Rule Wizard

Protocol and Ports

Specify the protocols and ports to which this rule applies.

Steps:

- Rule Type
- Protocol and Ports
- Action
- Profile
- Name

Does this rule apply to TCP or UDP?

TCP
 UDP

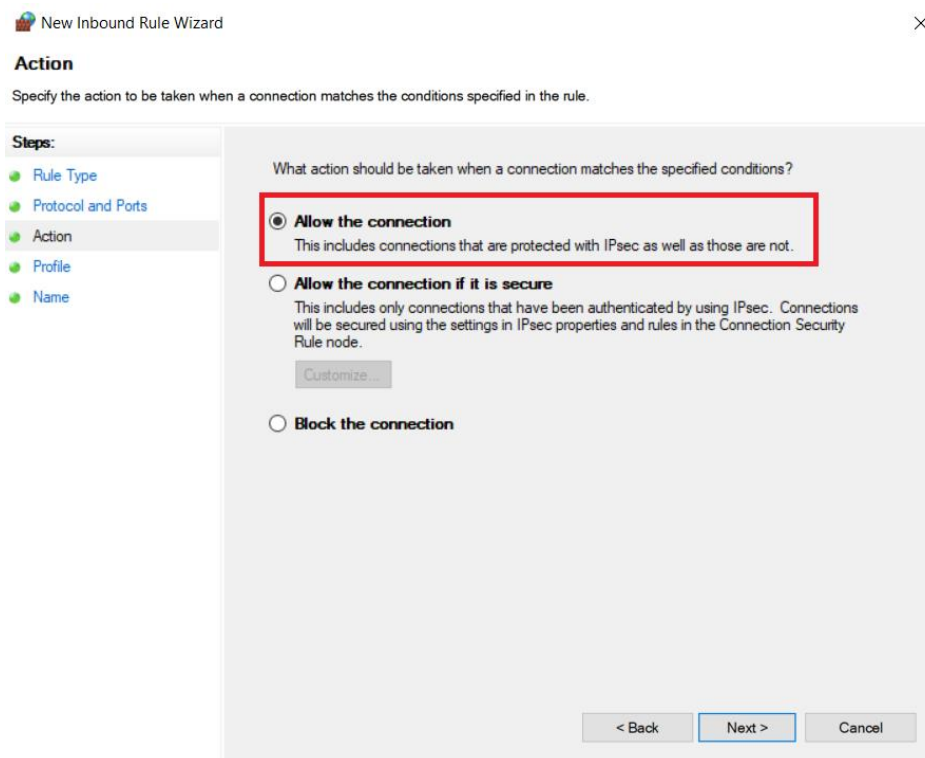
Does this rule apply to all local ports or specific local ports?

All local ports
 Specific local ports:

Example: 80, 443, 8000-9010

< Back **Next >** Cancel

19. На следващия прозорец избираме "Allow the connection", след което бутон "Next".



New Inbound Rule Wizard

Action

Specify the action to be taken when a connection matches the conditions specified in the rule.

Steps:

- Rule Type
- Protocol and Ports
- Action
- Profile
- Name

What action should be taken when a connection matches the specified conditions?

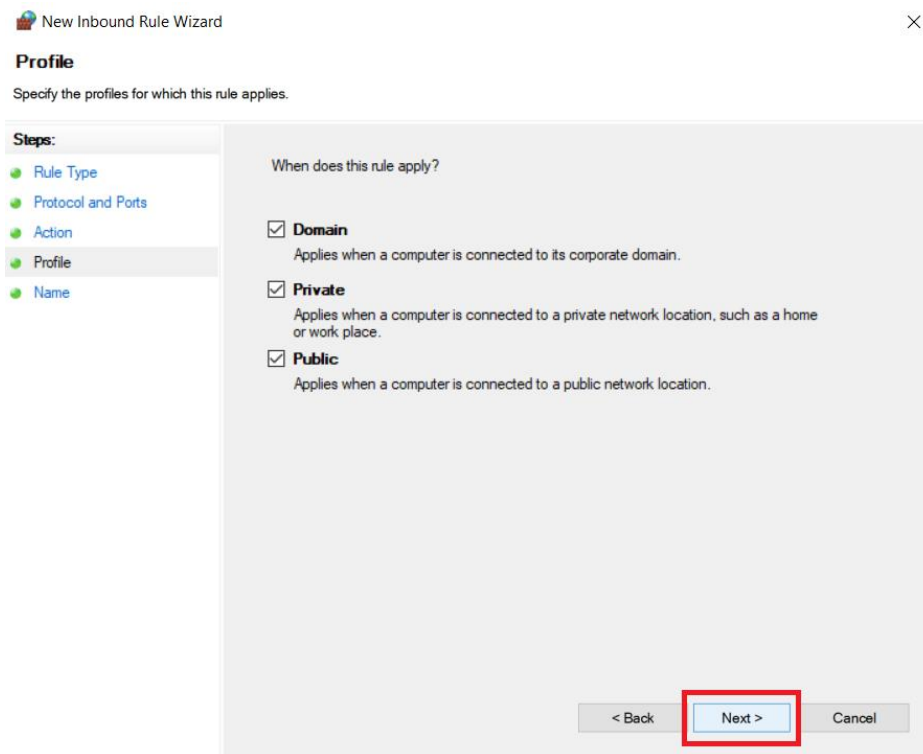
Allow the connection
This includes connections that are protected with IPsec as well as those are not.

Allow the connection if it is secure
This includes only connections that have been authenticated by using IPsec. Connections will be secured using the settings in IPsec properties and rules in the Connection Security Rule node.

Block the connection

< Back **Next >** Cancel

20. На следващата стъпка избираме бутон "Next".



New Inbound Rule Wizard

Profile

Specify the profiles for which this rule applies.

Steps:

- Rule Type
- Protocol and Ports
- Action
- Profile**
- Name

When does this rule apply?

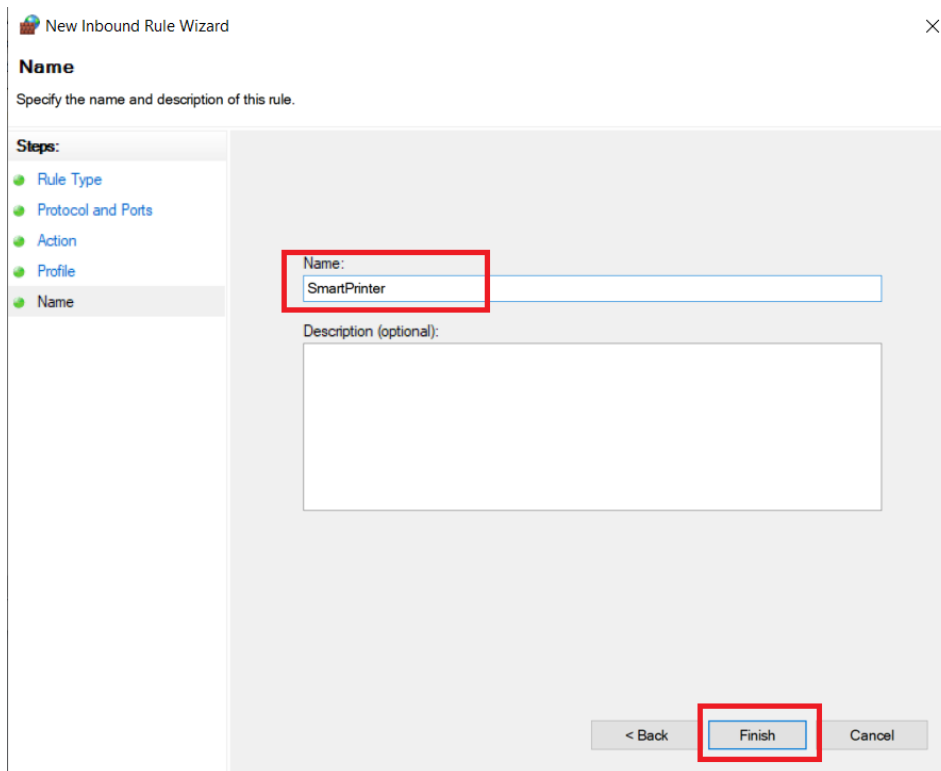
Domain
Applies when a computer is connected to its corporate domain.

Private
Applies when a computer is connected to a private network location, such as a home or work place.

Public
Applies when a computer is connected to a public network location.

< Back **Next >** Cancel

21. В следващия прозорец трябва да зададем Име на правилото и изберем бутон „Finish“. С това приключва настройката.



New Inbound Rule Wizard

Name

Specify the name and description of this rule.

Steps:

- Rule Type
- Protocol and Ports
- Action
- Profile
- Name**

Name:
SmartPrinter

Description (optional):

< Back **Finish** Cancel

- 22.** След като сме настроили защитната стена на Windows, трябва да рестартираме **Microinvest Smart Printer**. Това може да се случи като направим стъпка „9“ и натиснем бутон изход, а след това стартираме отново програмата.

